



1:10 2WD ELEKTRO TRUCK
TR02T CHASSIS



Team

Notiz

Danke das Sie sich für das Produkt Hyde Offroad Truck von Team C entschieden haben. Diese Anleitung hilft Ihnen beim Zusammenbau des Hyde. Bitte nehmen Sie sich Zeit und lesen Sie sich die Anleitung genau durch.

Wir verbessern kontinuierlich unsere Produkte, so können die tatsächlichen Teile von den Abbildungen abweichen. Bitte schauen Sie zuerst auf unsere Homepage ob es neue Versionen von den Anleitungen oder neue Tips gibt, bevor Sie das zusammenbauen beginnen.

This manual is written in german language only. If you need a manual in your language please visit our website or contact your distributor!

Diese Anleitung wurde in deutscher Sprache verfasst. Sollten sie eine Anleitung in ihrer Sprache benötigen, besuchen Sie unsere Webseite oder kontaktieren Sie Ihren Vertriebsagenten.

Questo manuale è stato scritto in tedesco. Se avete bisogno del manuale nella tua lingua, si prega di visitare il nostro sito web o contattate il proprio distributore.

Este manual está escrito en aleman. Si necesita el manual en su idioma, por favor visite nuestro sitio web o contacte con su distribuidor.

Ce manuel est écrit en langue allemand. Si vous avez besoin d'un manuel dans votre langue s'il vous plaît visitez notre site web ou contactez votre distributeur!

Deze handleiding is geschreven in het duits taal beschikbaar. Als u een handleiding in uw eigen taal kunt u terecht op onze website of neem contact op met uw distributeur!

Generelle Information

DAS IST KEIN SPIELZEUG!

Nicht geeignet für Kinder unter 14 Jahren ohne Aufsicht eines Erwachsenen.

Dies ist ein Hochleistungs Fahrzeug und darf aus Sicherheitsgründen nicht auf öffentlichen Straßen, in überfüllten Gebieten und umweltfreundlichen Bereichen oder in der Nähe von Kindern und Tieren gefahren werden.

Dieses Modell enthält rotierende Teile und Teile die während des Betriebs heiß werden können. Um Schäden und Verletzungen zu vermeiden ist Vorsicht beim Betrieb des Fahrzeuges geboten.

Dieses Produkt erfordert möglicherweise Reperatur- und Wartungsarbeiten.

Dieses Produkt ist durch Gewährleistung auf Material Defekte abgedeckt. Unfallschäden oder Wartungsschäden werden nicht von der Gewährleistung abgedeckt.

Batterien müssen in einwandfreiem Zustand sein, und sollten immer voll geladen sein.

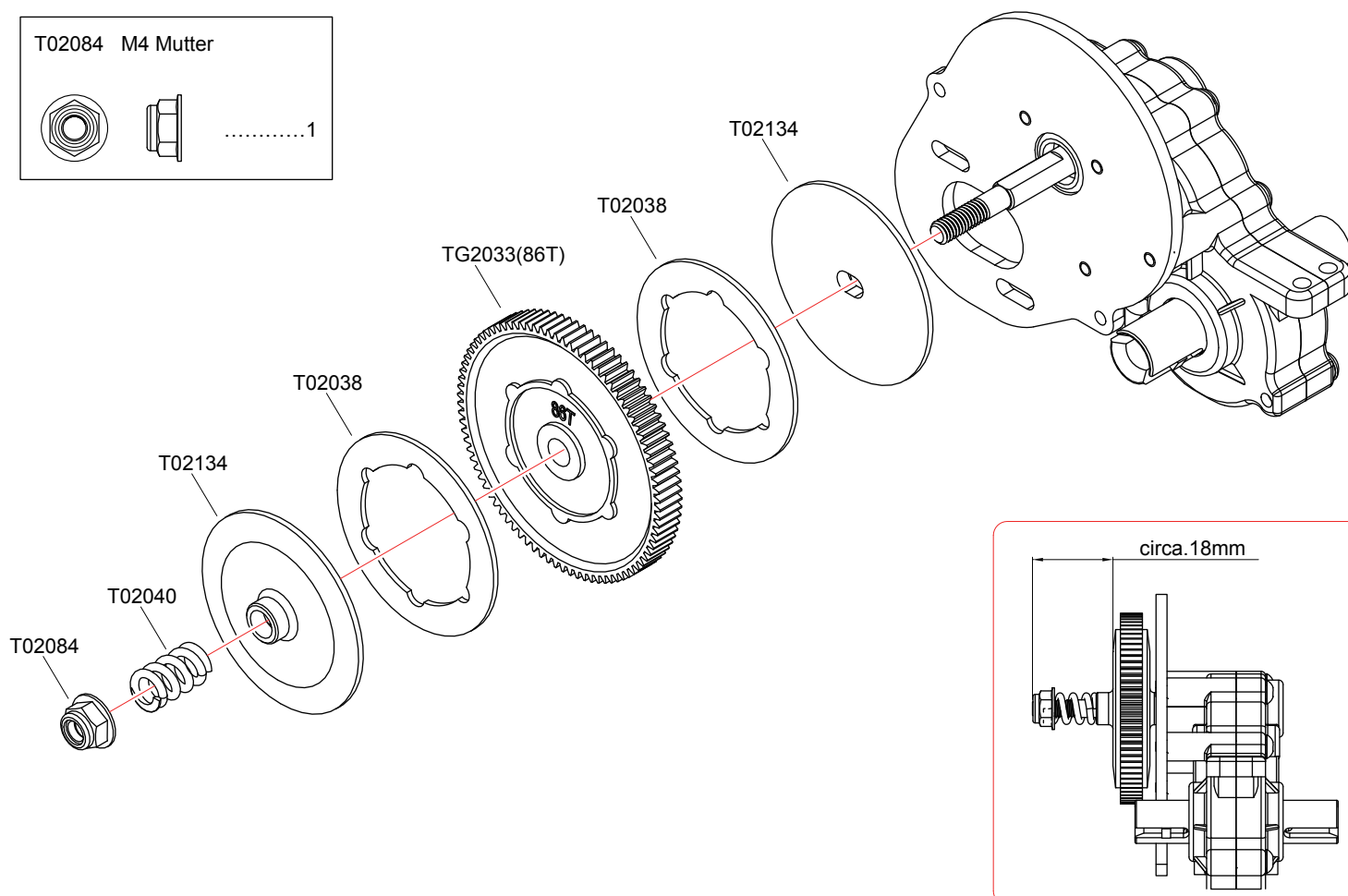
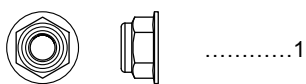
Nitro Modelle dürfen nur außerhalb von Gebäuden gefahren werden. Inhalieren von Auspuffabgasen kann zu gesundheitlichen Schäden führen.

Bewahren Sie Chemikalien unzugänglich von Kindern auf.

Stellen Sie sicher das Ihr Fahrzeug und das nötige Equipment in einwandfreiem Zustand ist, damit ein sicherer Betriebszustand gewährleistet ist und Sie Spaß am fahren haben.

13 Hauptantrieb

T02084 M4 Mutter



14 Hintere Dämpferbrücke

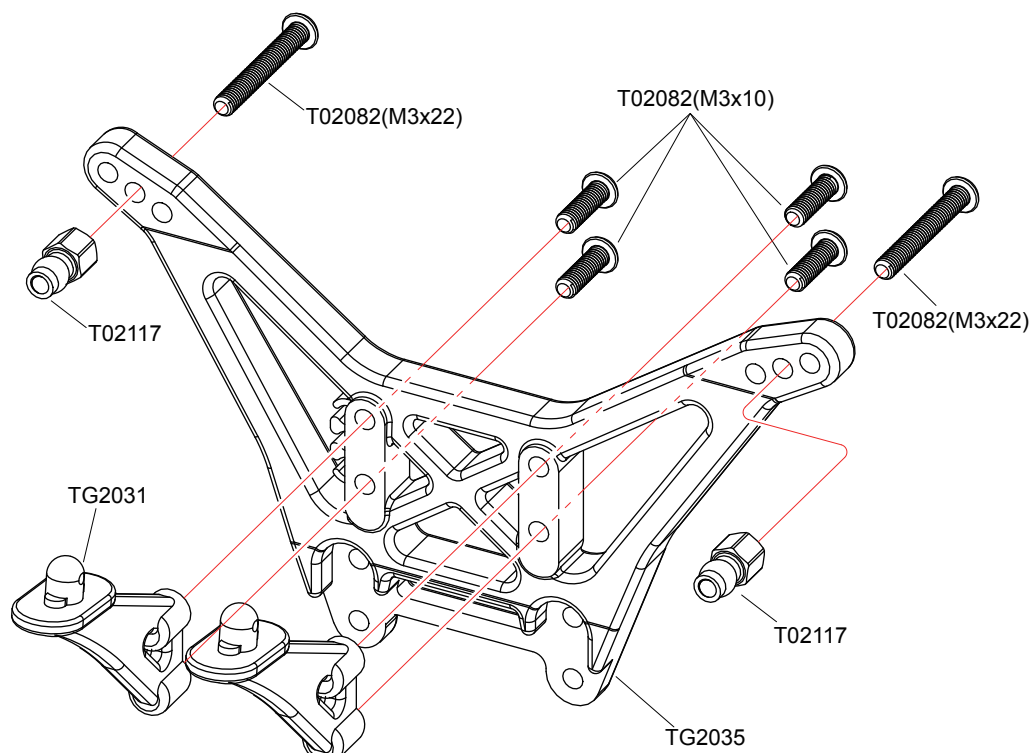
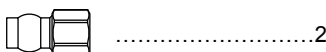
T02082 M3x10 Schraube



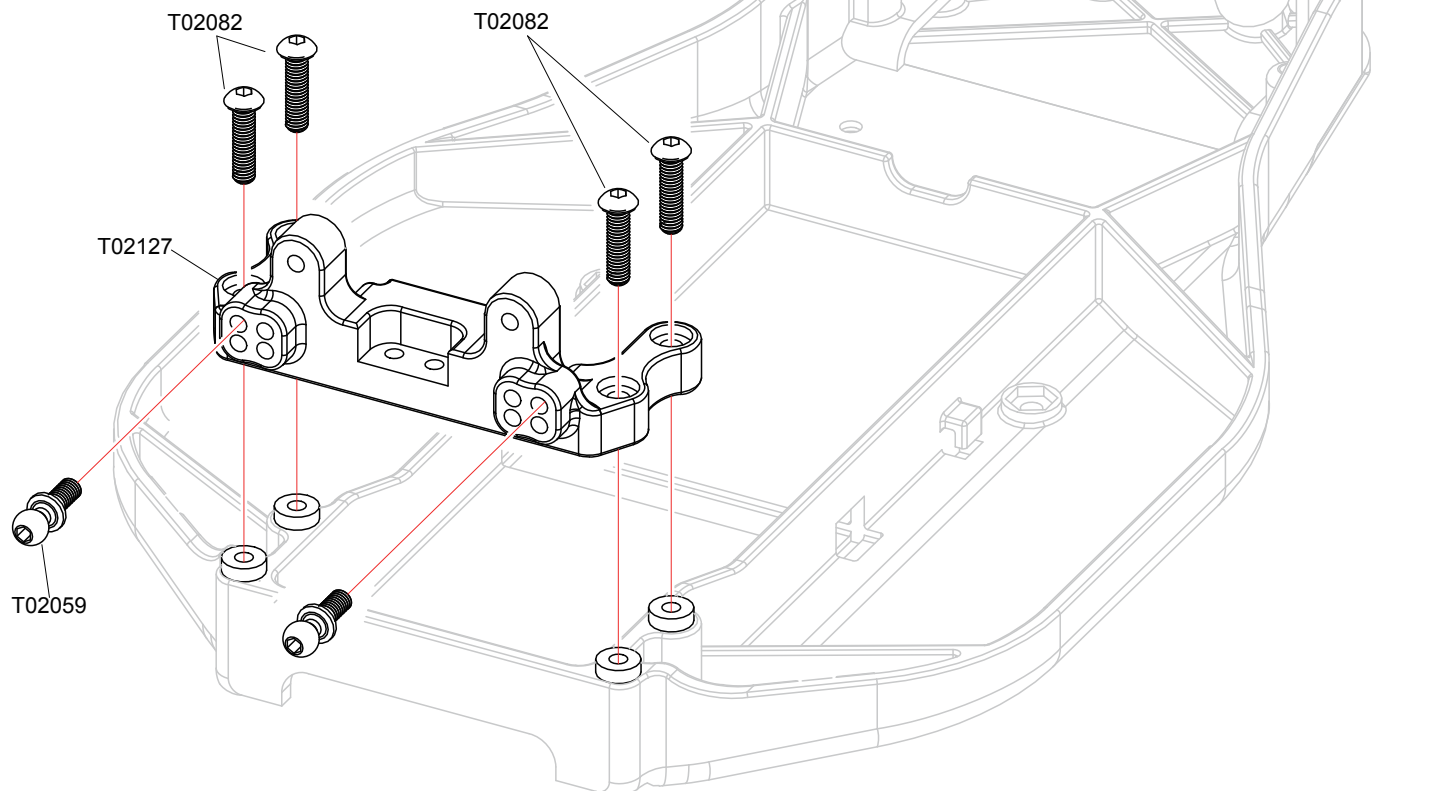
T02082 M3x22 Schraube



T02117 5mm Kugelkopf



15 Hinterer Dämpferbrückenhalter

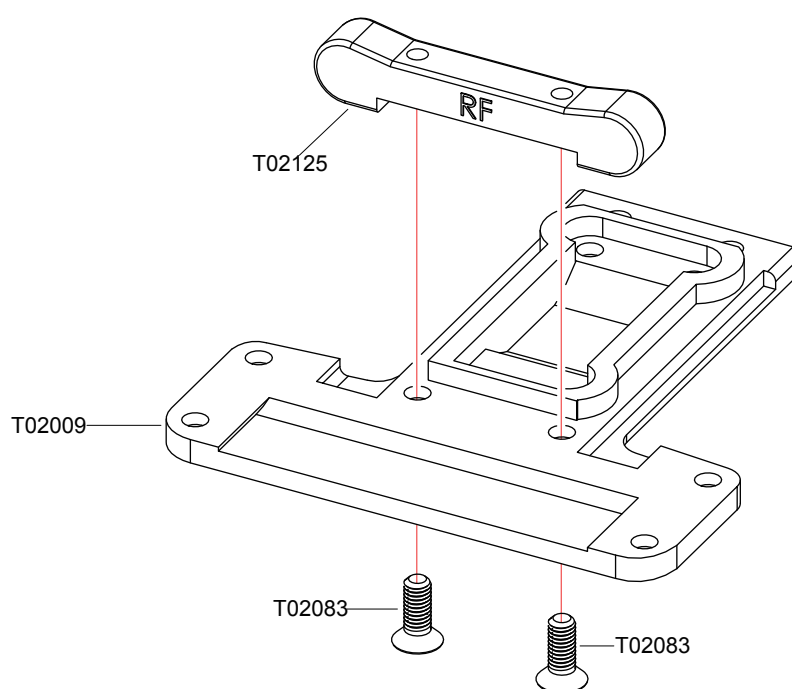


T02059 Kugelkopf - lang

T02082 M3x10 Schraube



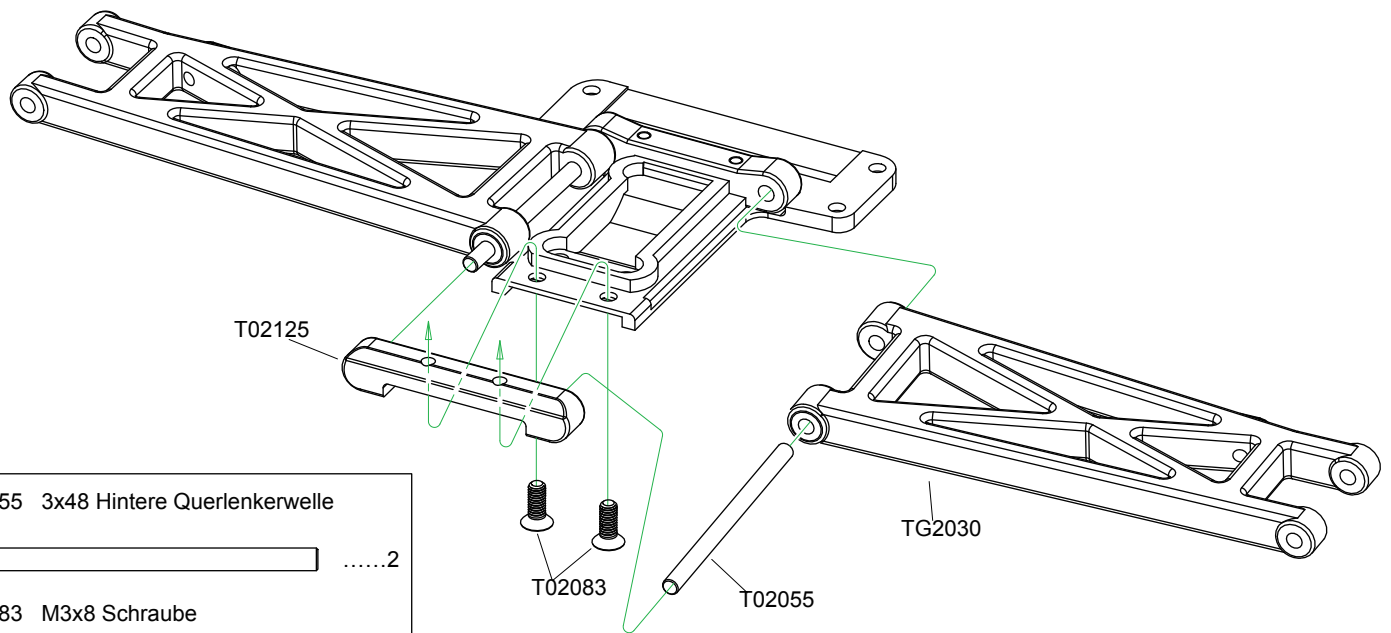
16 Hinteres Chassis



T02083 M3x8 Schraube



17 Hintere Aufhängung



T02055 3x48 Hintere Querlenkerwelle

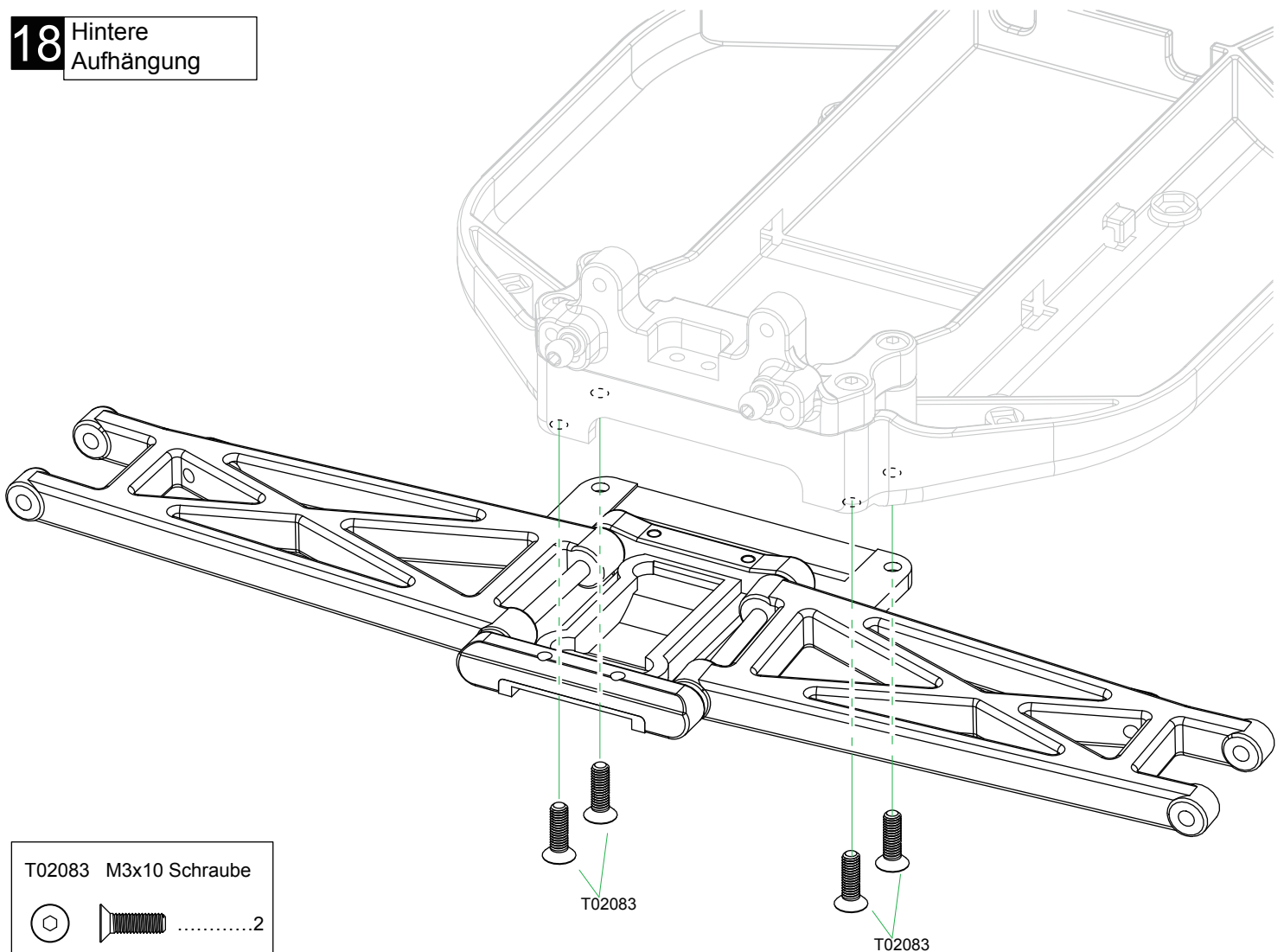
.....2

T02083 M3x8 Schraube

.....2



18 Hintere Aufhängung

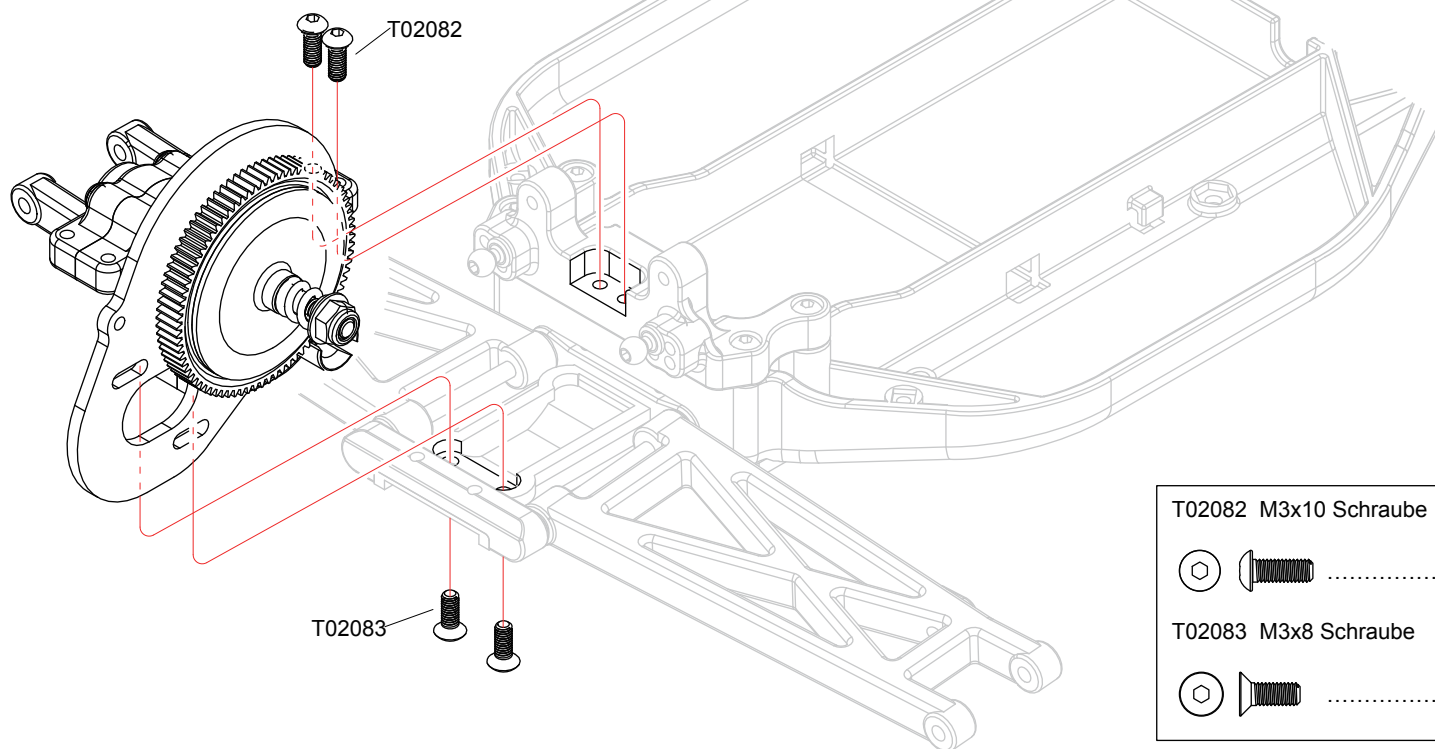


T02083 M3x10 Schraube

.....2



19 Hinteres Getriebe



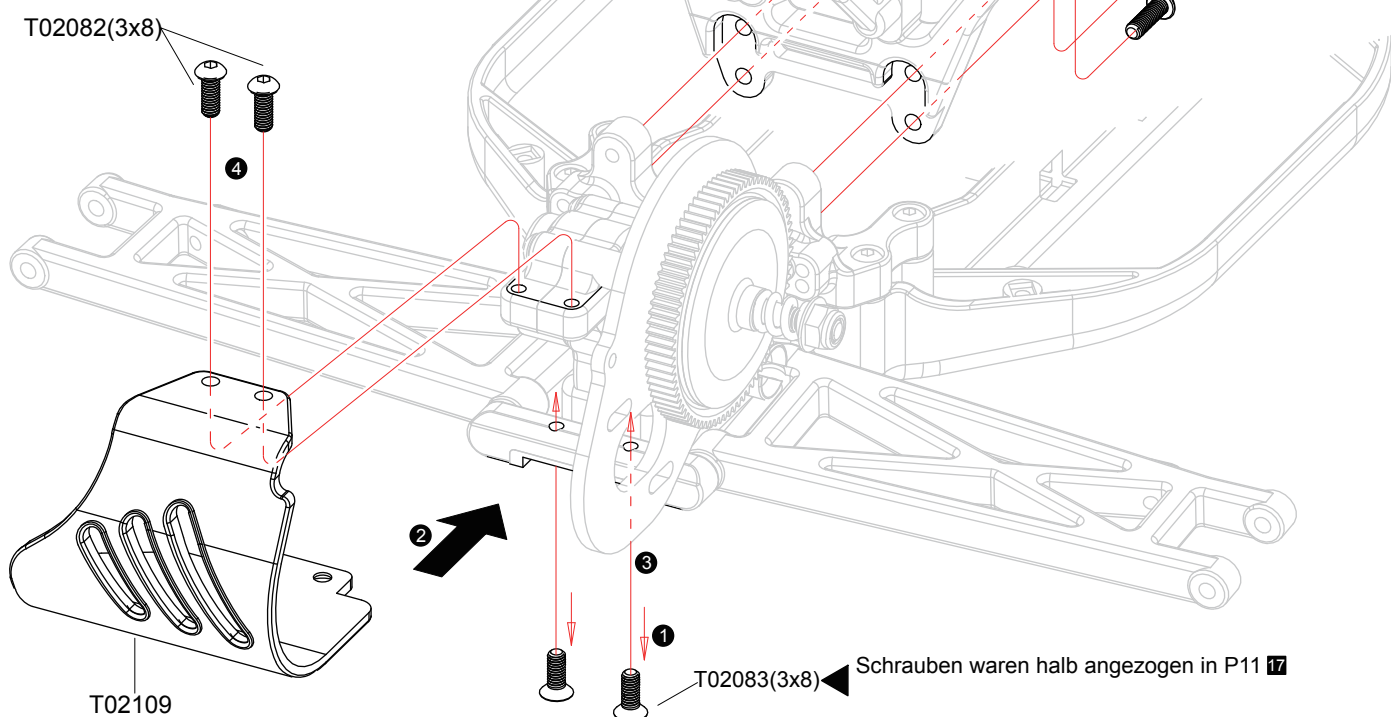
20 Hintere Dämpferbrücke & Hinterer Rammschutz



T02082 M3x8 Schraube



T02082 M3x10 Schraube

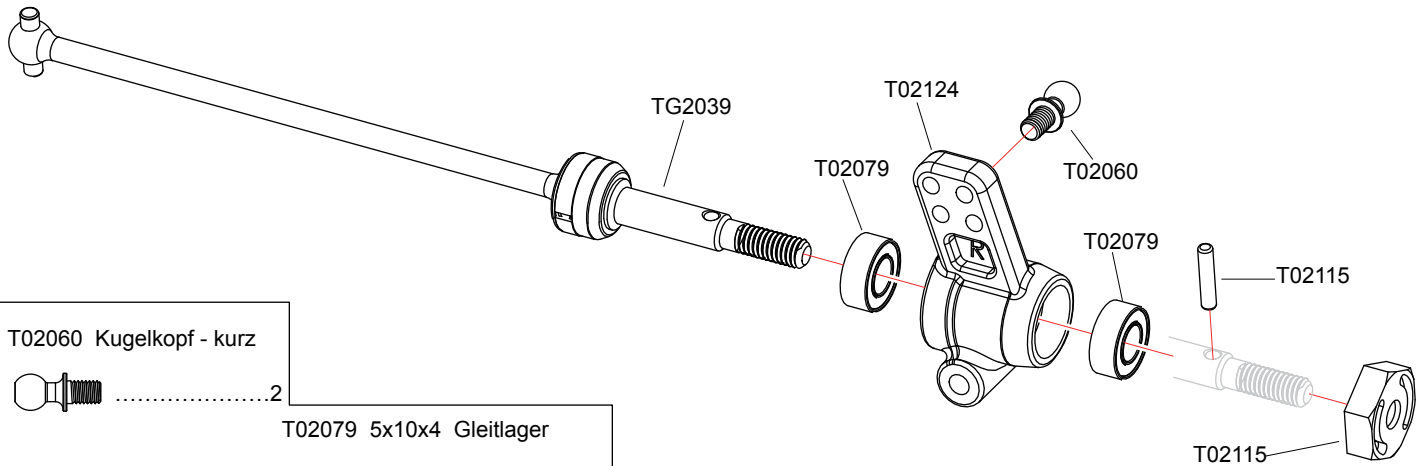
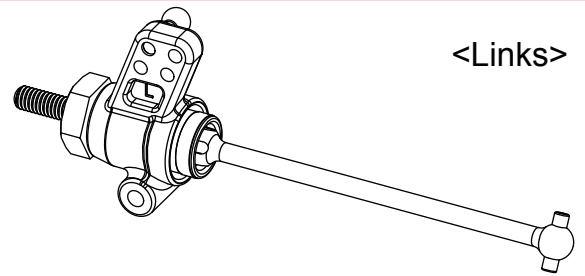


Montieren Sie in der angegebenen Reihenfolge

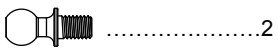
21 Hintere Aufhängung

<Rechts>

<Links>

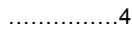
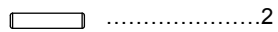


T02060 Kugelkopf - kurz

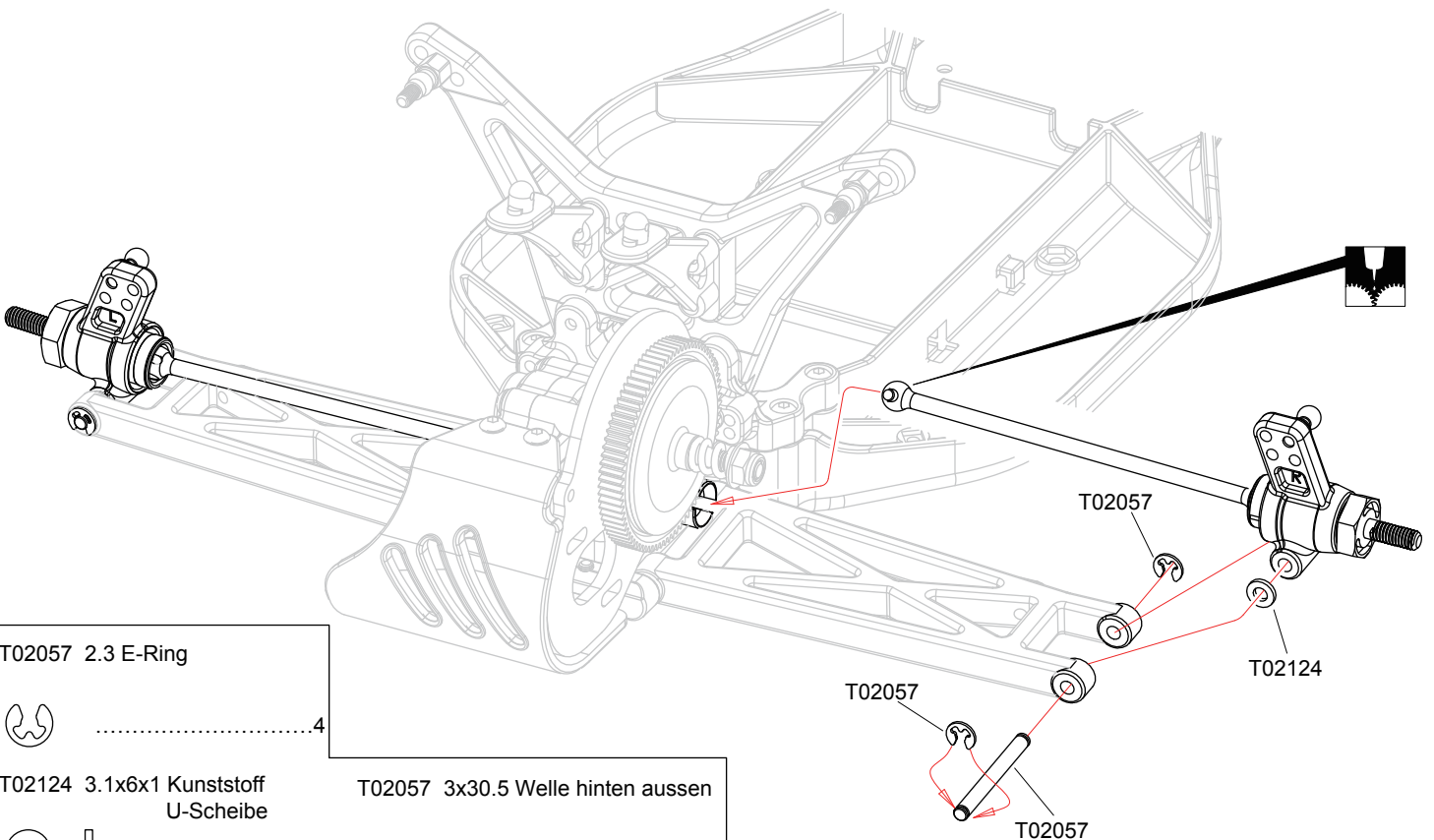


T02079 5x10x4 Gleitlager

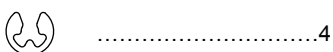
T02115 2x9.8 Schaft



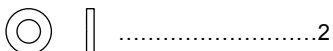
22 Hintere Aufhängung



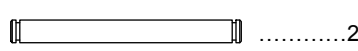
T02057 2.3 E-Ring



T02124 3.1x6x1 Kunststoff U-Scheibe



T02057 3x30.5 Welle hinten aussen

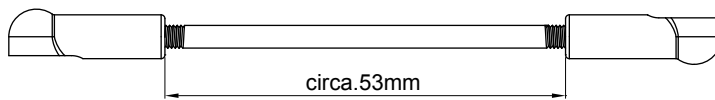
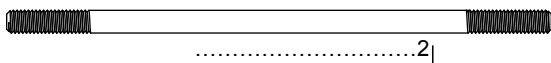


23 Hintere Aufhängung

T02112 4.8mm Kugelkopf(lang)

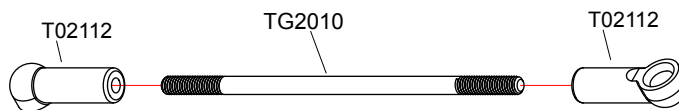


TG2010 3x72 Gewindestange

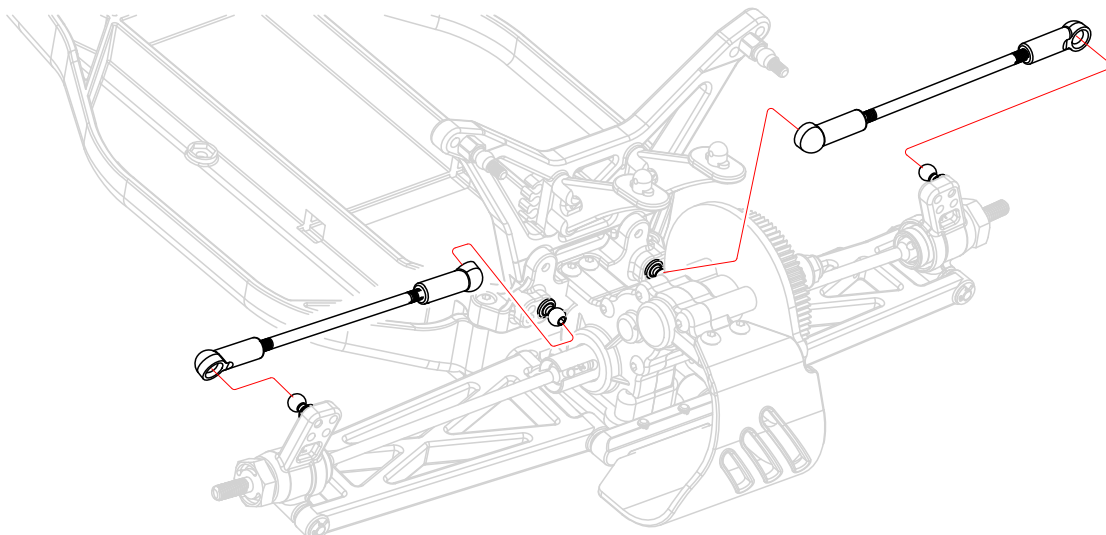


Hinten oben

x2 1:1

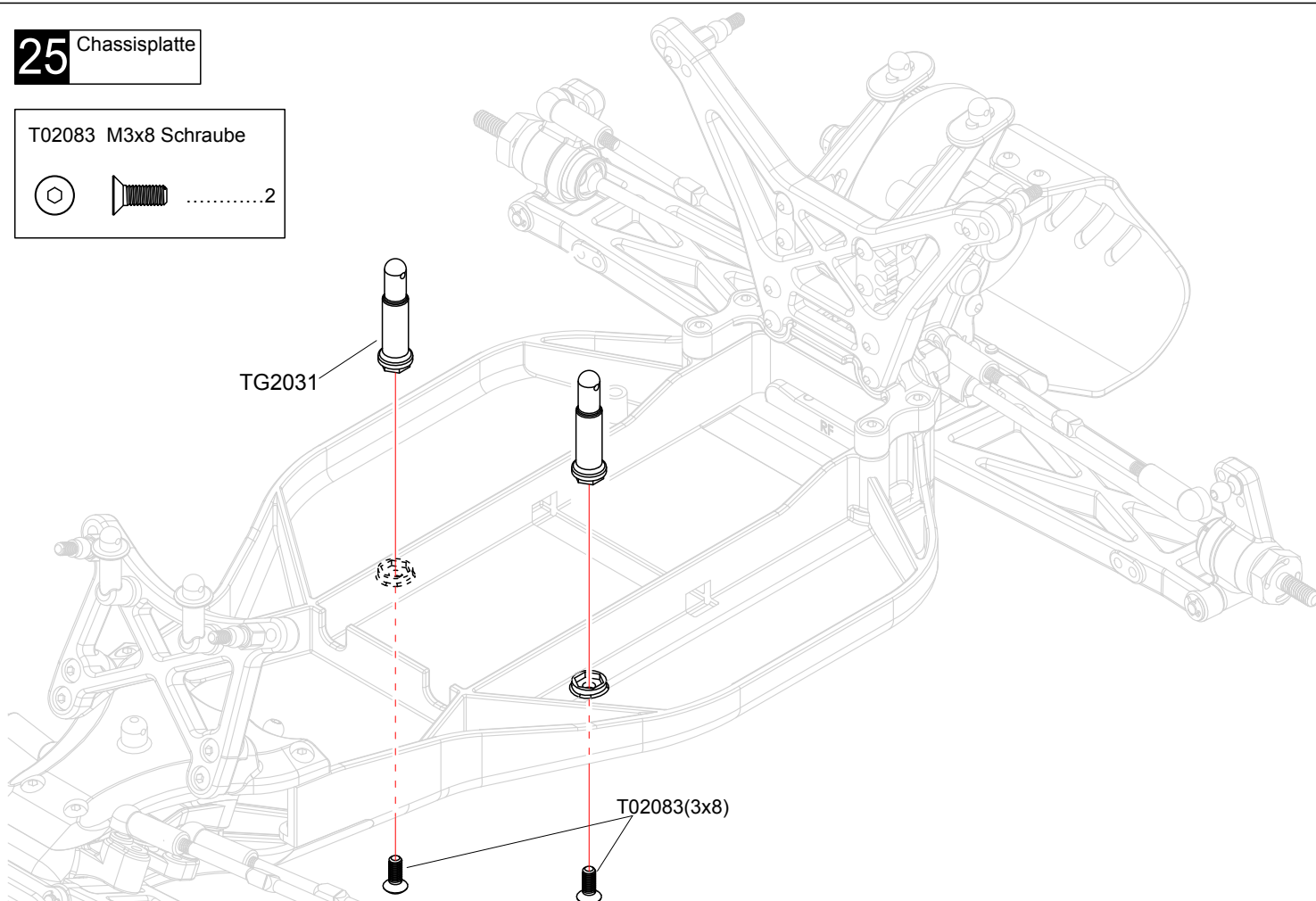


24 Hintere Aufhängung



25 Chassisplatte

T02083 M3x8 Schraube

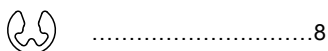


26 Dämpfer

Vorne **x2**

Hinten **x2**

TG2040 / TG2041 2.3 E-Ring



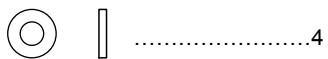
T02068 9.9x2.5 Kolbenplatte



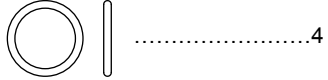
T02069 2.8x1.9 O-Ring



T02069 3.1x1mm Beilagscheibe



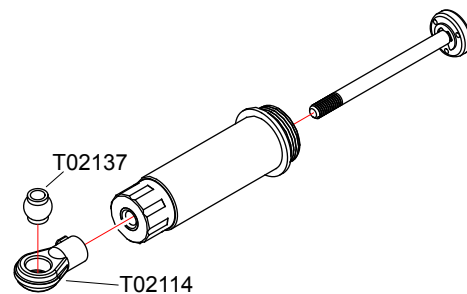
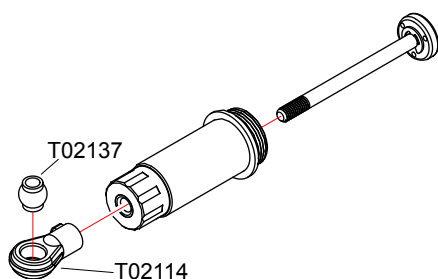
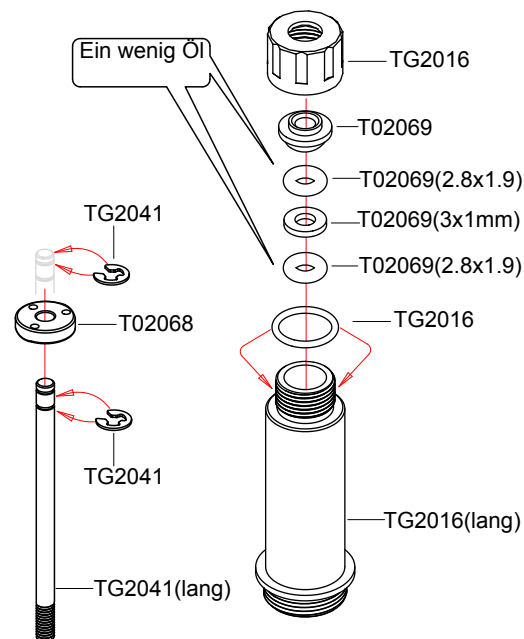
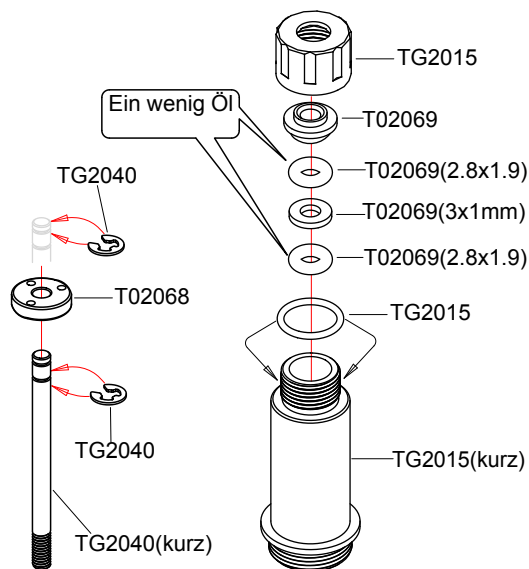
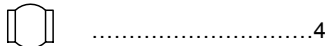
TG2015 / TG2016 8x1 O-Ring



T02114 5.8 Kugelkopf



T02137 5.8x6 Kugelkopf

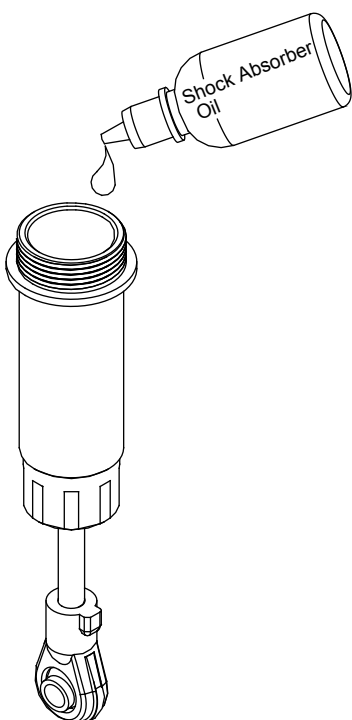


27 Dämpfer



1
Öl einfüllen

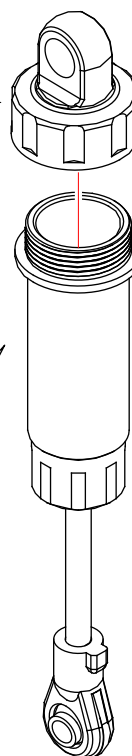
für vorne(kurz)
für hinten(lang)



TG2015 / TG2016

2

für vorne(kurz)
für hinten(lang)



28 Dämpfer

Vorne **x2**

Die Feder zusammen pressen und einbauen

zur Einstellung der Federvorspannung

kurz

T02140

T02114

TG2017(kurz)

TG2015

TG2016

lang

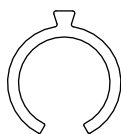
T02140

T02114

TG2018(lang)

Hinten **x2**

T02140 3mm Einstellring



.....8

29 Vordere Aufhängung

T02084

T02082

kurz
短

1

2

1
2
3

L/R

T02084 M3 Mutter

T02082 M3x15 Schraube



.....2



.....2

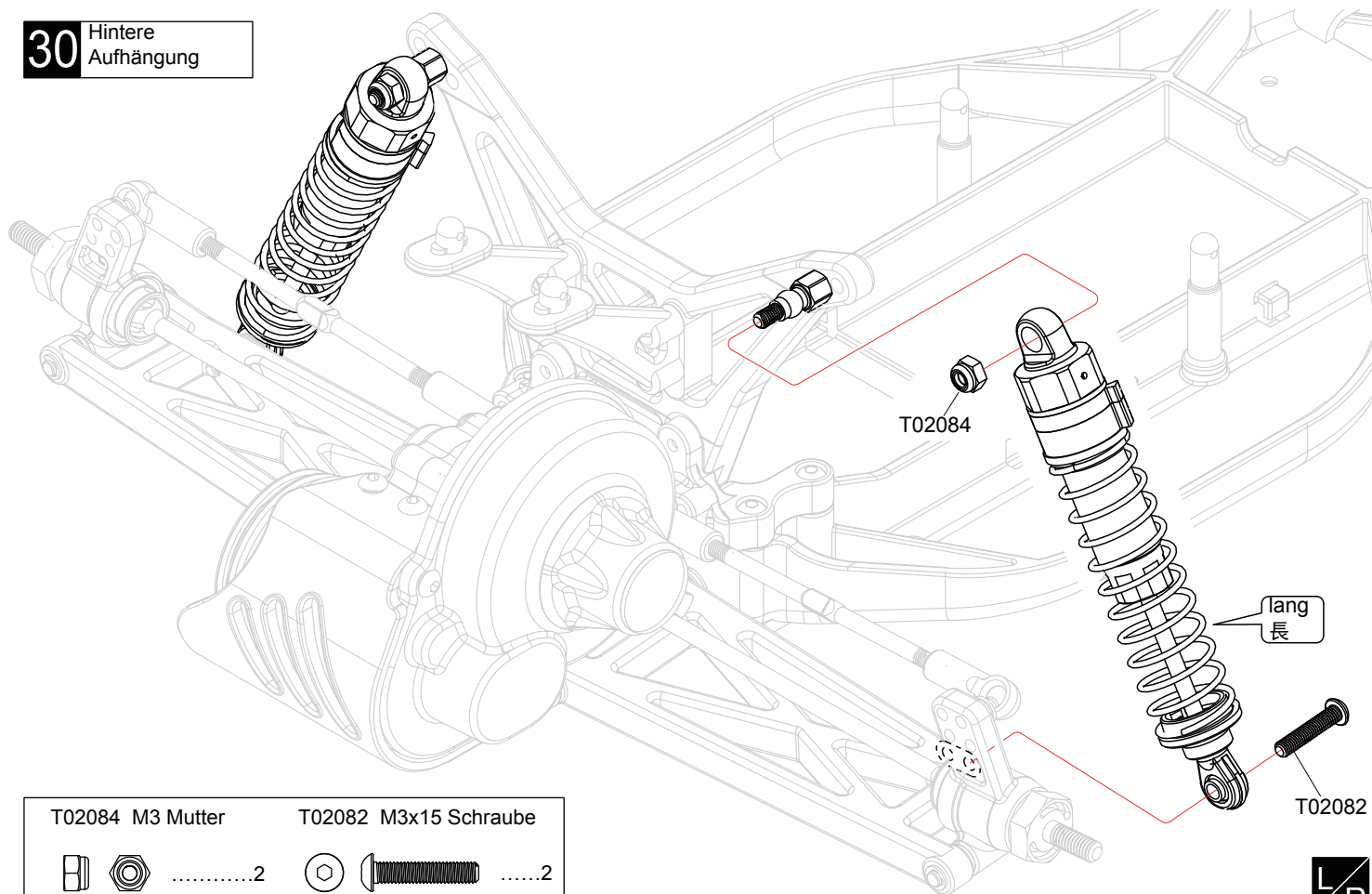
x2 So oft montieren wie angegeben

Montieren Sie in der angegebenen Reihenfolge

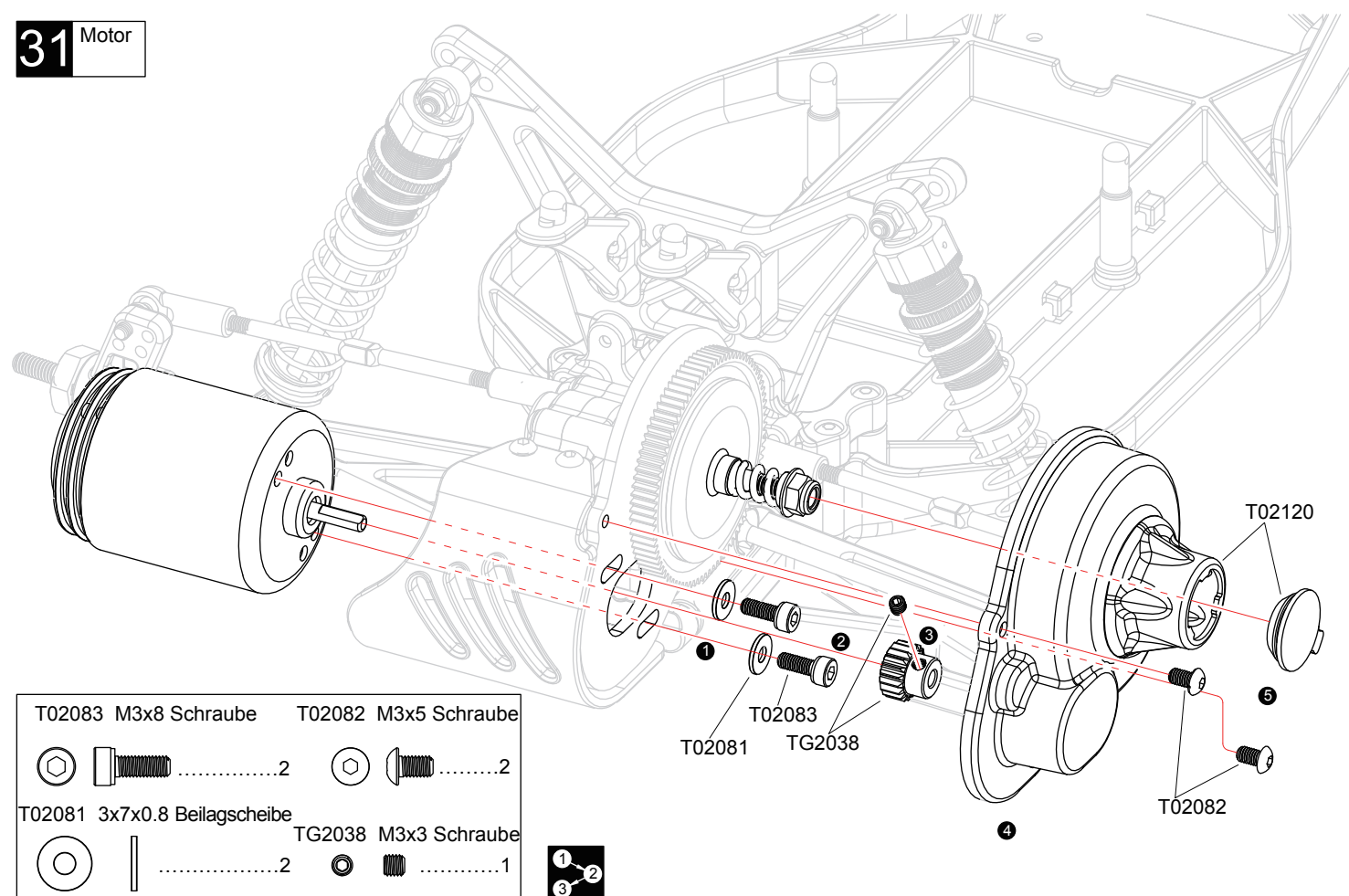
Beide Seiten (links/rechts) auf die gleiche Weise montieren

16

30 Hintere Aufhängung



31 Motor



32 Lenk Servo



Wählen Sie für Ihr Servo

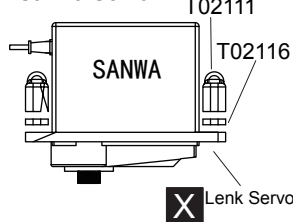


Lenk Servo-H(24T)

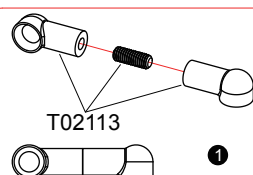


Lenk Servo-S(23T)

Sanwa Servo



Lenk Servo



T02113

1

T02136

T02081

T02082

T02111

T02110(25T)

T02082(2.6x8)

T02083

T02113 4.8 Kugelpfanne(kurz) T02081 3x7x0.8 Beilagscheibe T02136 Kugelkopf - silber



2



4



1

T02113 M3x10 Schraube

T02082 M3x8 Schraube

T02082 M2.6x8 Schraube

T02083 M3x8 Schraube T02116 1.5 Servo spacer



1



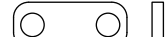
4



1



2



2

33 Radio

Radio

Antenne

T02087

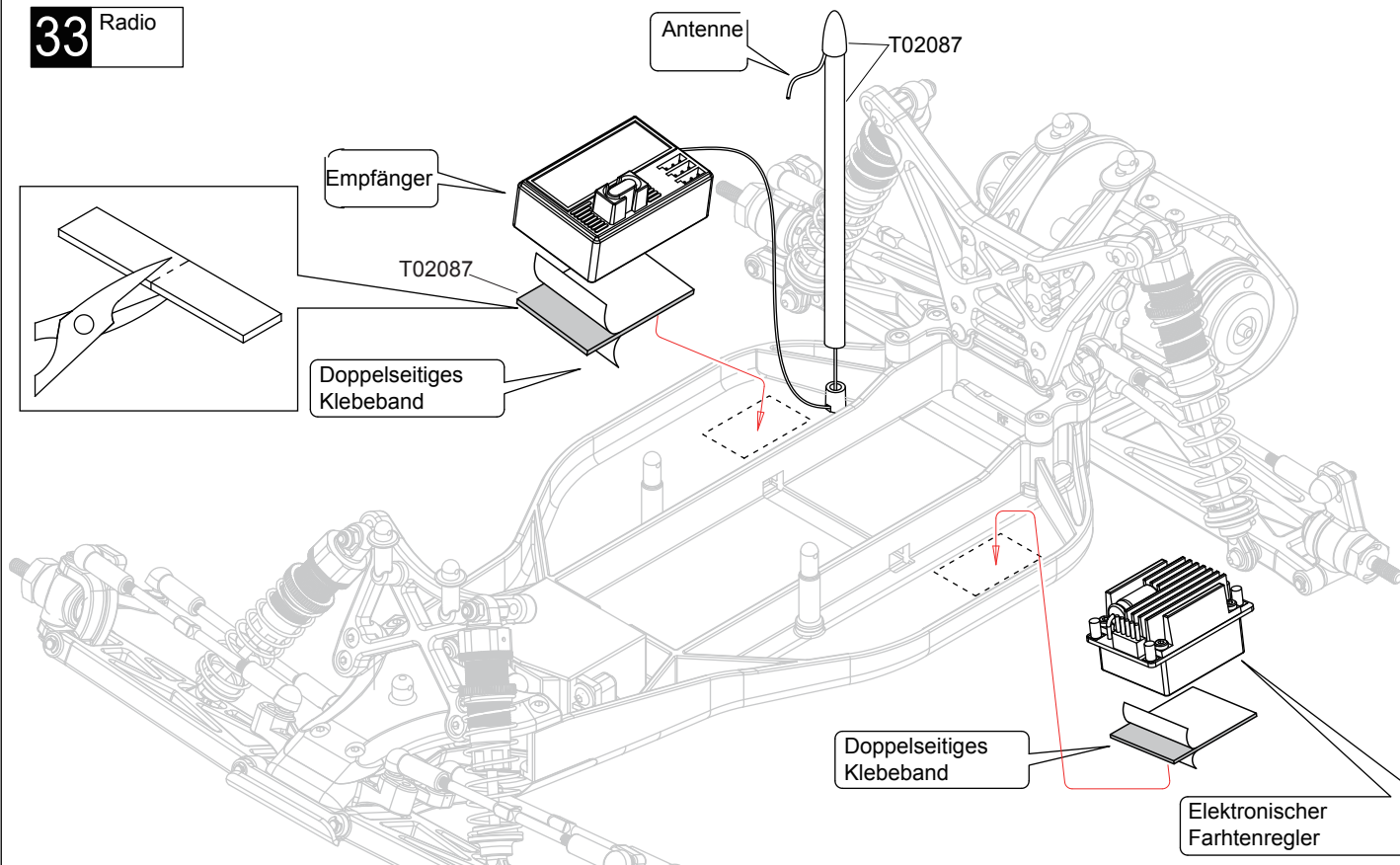
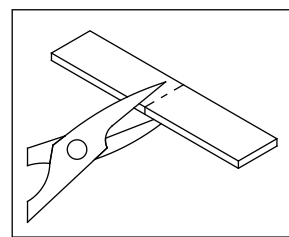
Empfänger

T02087

Doppelseitiges Klebeband

Doppelseitiges Klebeband

Elektronischer
Fahrtenregler



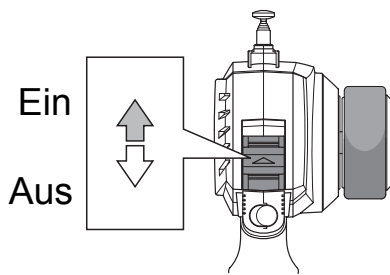
Montieren Sie in der angegebenen Reihenfolge



Muss separat gekauft werden

Funkfernsteuerung Einstellung

Einschalter



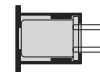
Antenne

Ziehen Sie die Antenne auf die maximale Länge für beste Leistung

27MHz Funkfernsteuerung Quarz (TX)

Funkfernsteuerung Quarz (TX)

Empfänger Quarz (RX)



Das Quarz kann ersetzt werden um Frequenzen zu ändern.
Anmerkung: Das Empfängerquarz muss auch getauscht werden!
Keine AM Quarze benutzen!

Akkuanzeige

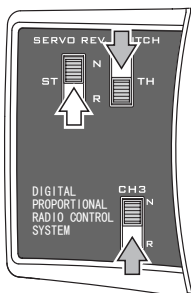
Volle Batterie



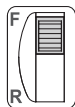
Schwache Batterie (Licht blinkt)

Reverse Schalter
反向开关

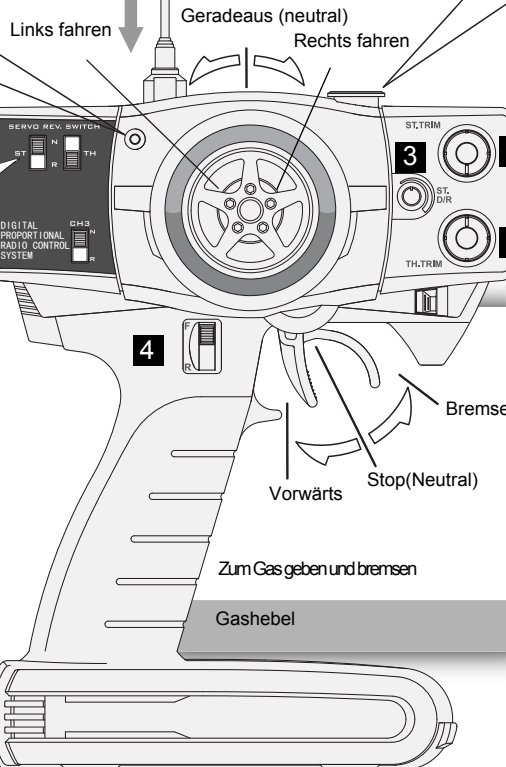
! Servo Werkseinstellung



4 3 Kanal Schalter



Dieser Schalter wird für optional Anbauteile verwendet.



1 Lenkung Trimmung



Zur Trimmung der Lenkung

2 Gas Trimmung



Zur Trimmung der Beschleunigung

3 Lenkeinschlag

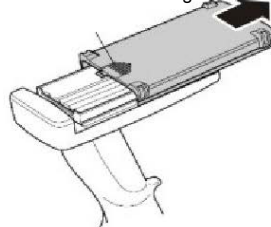


Zur Einstellung des Lenkeinschlages

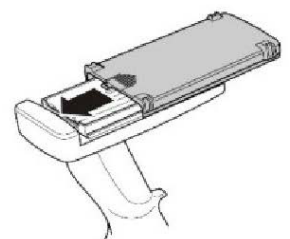
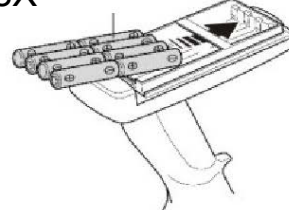
Funkfernsteuerung Batterien einlegen

Batteriefach an der Funkfernsteuerung öffnen.
Legen Sie die Batterien in angegebener Reihenfolge in die Batteriebox.

Batterie Abdeckung

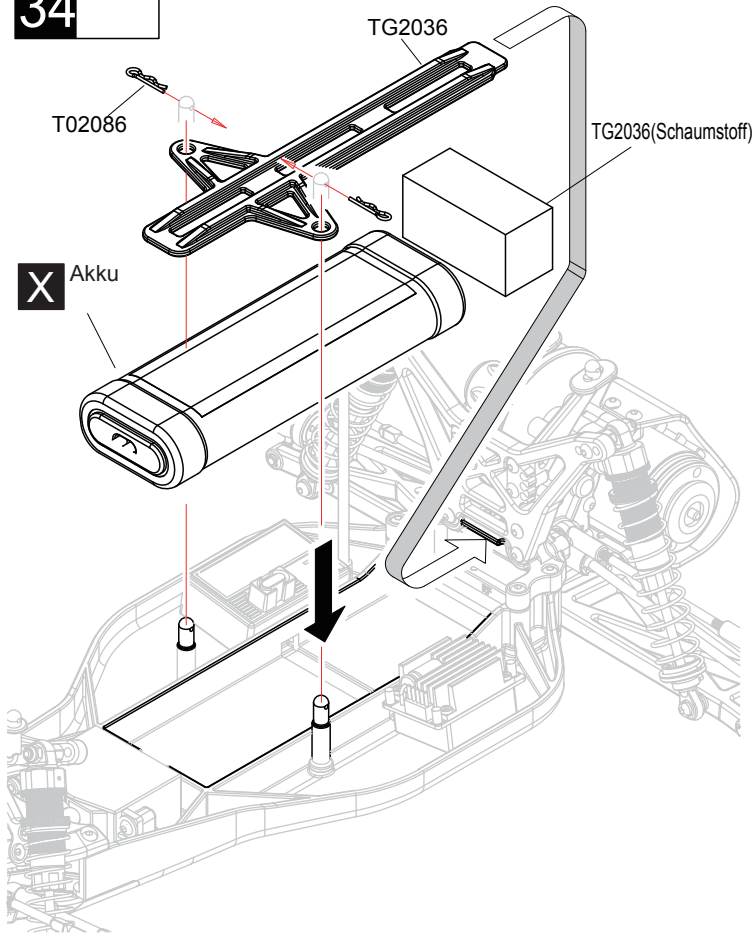


8X AA Alkaline Batterien

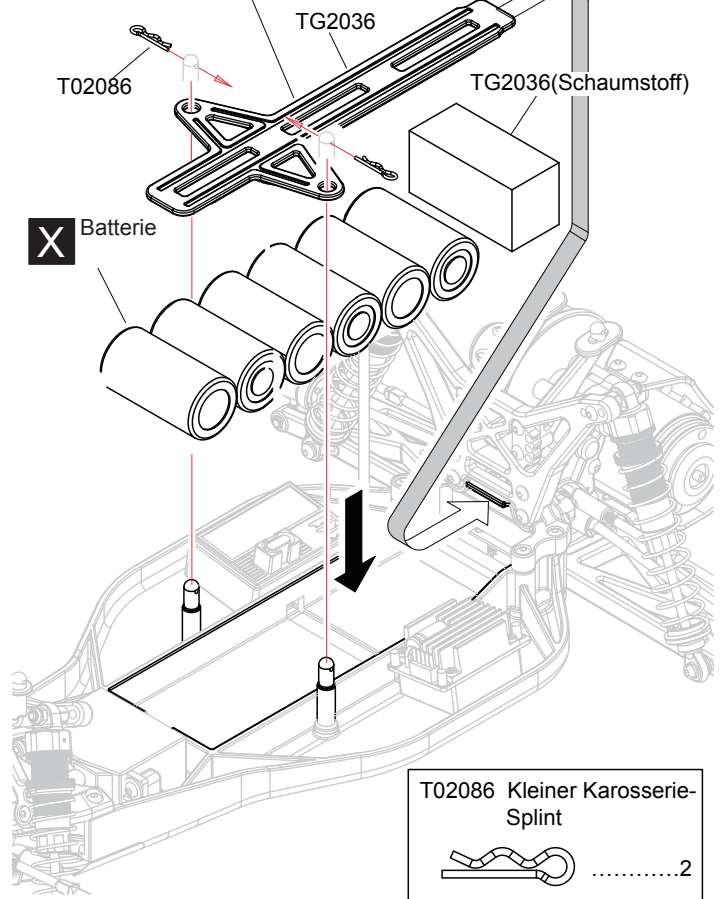


34

Akku



Bei Verwendung von losen Batterie-Zellen befestigen Sie bitte die Batteriehalterung umgekehrt.



T02086 Kleiner Karosserie-Splint

.....2

35

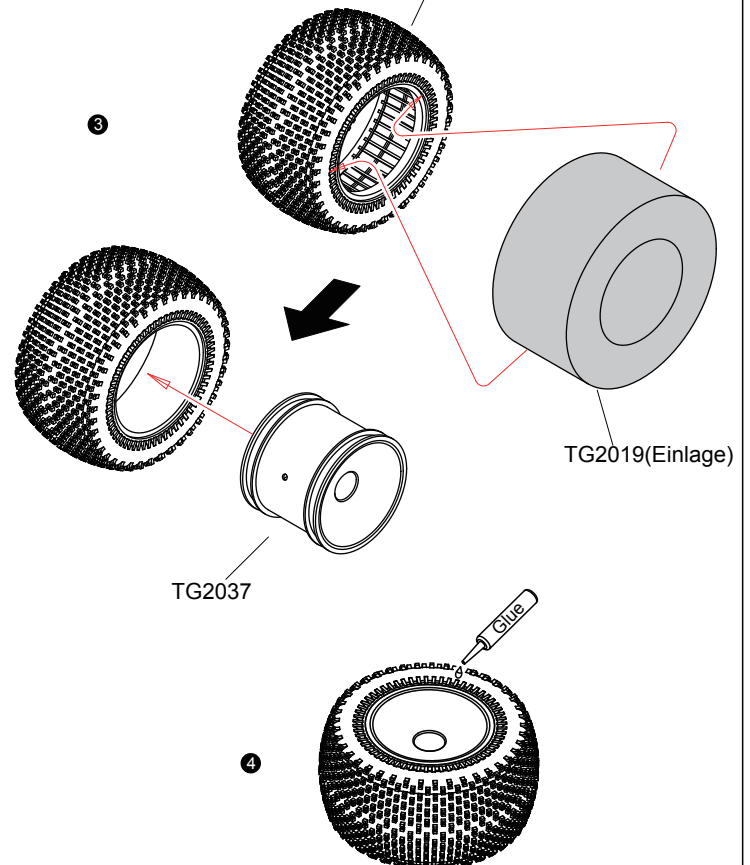
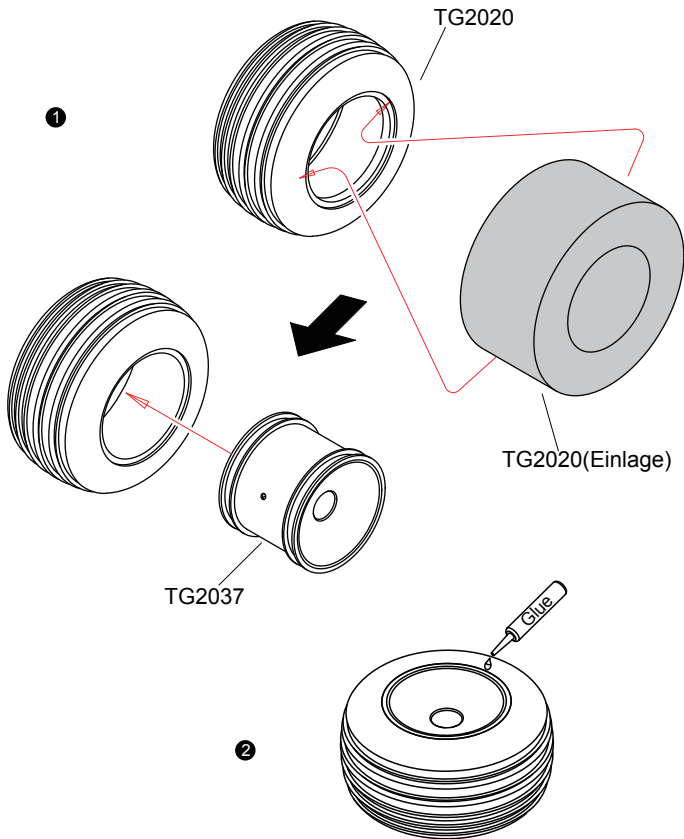
Räder

Vorne **x2**

1 2 3

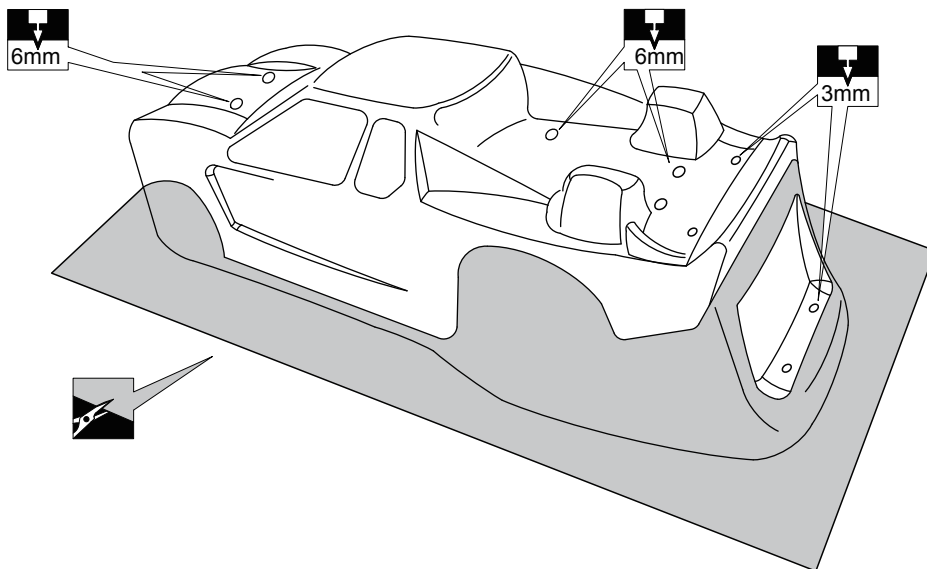
Hinten **x2**

TG2019

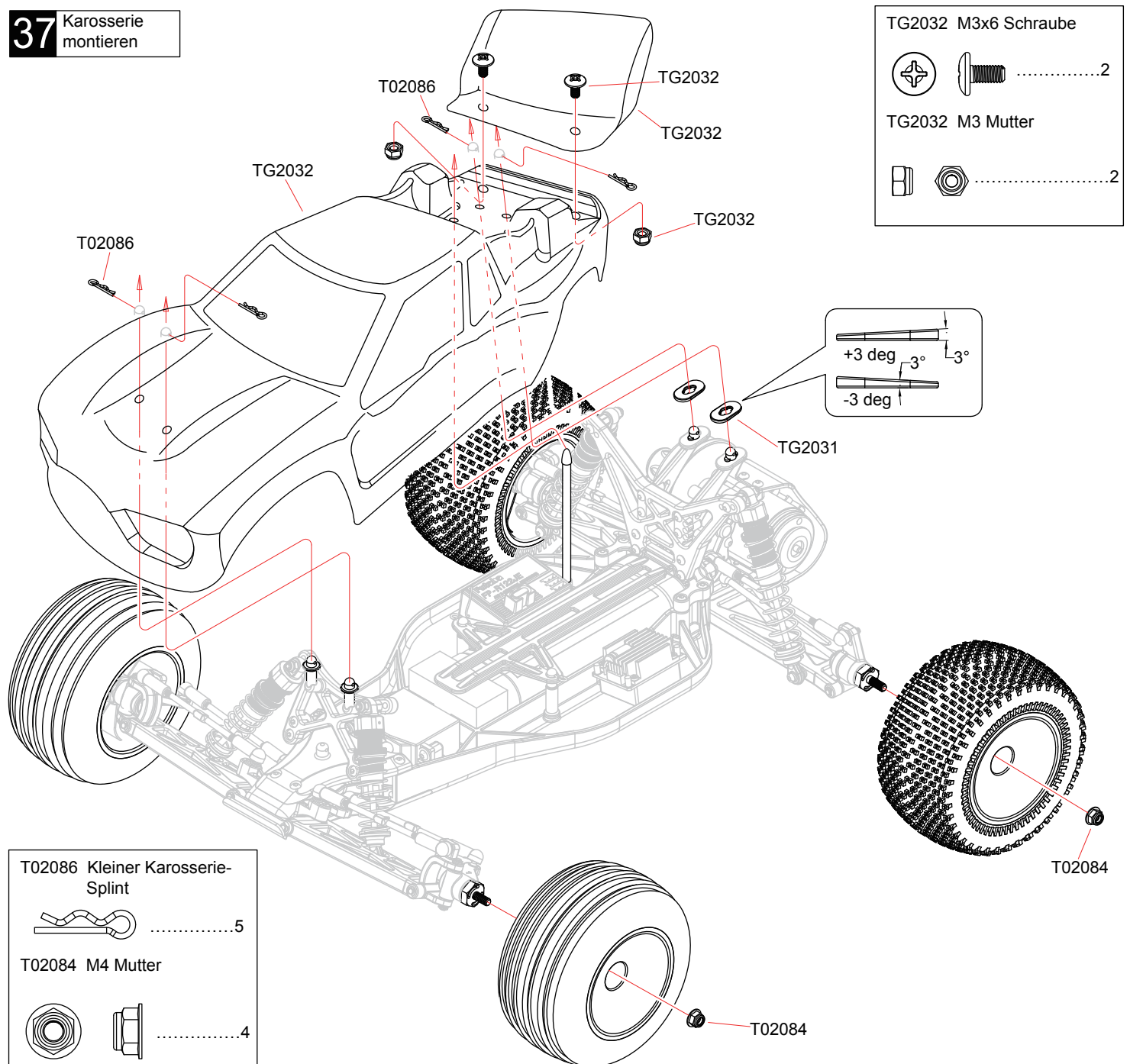


Nach der Montage der Reifen auf die Felgen, bitte wie angezeigt Reifenkleber einfüllen.

36 Karosserie montieren



37 Karosserie montieren



[illegible]

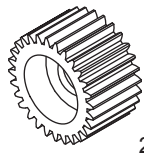
Ersatzteilliste für Hyde - 1

TG2033



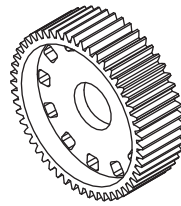
86T Hauptzahnrad
1 Stk.

T02003



28T Zahnrad
1 Stk.

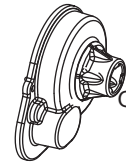
T02004



52T Zahnrad
1 Stk.

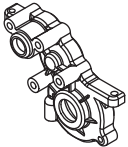
T02120

Getriebeabdeckungs
Kappe
1Stk.

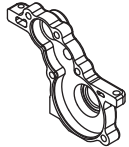


Getriebeabdeckung
1Stk.

T02121



Differential-L
1Stk.



Differential-R
1Stk.

T02007

M2.5x25 Schraube
1Stk.

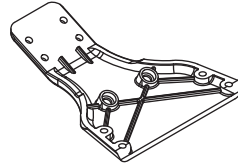


M2.5 Nylon Mutter
1Stk.



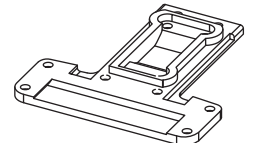
Differential Mutter Halter
1Stk.

T02008



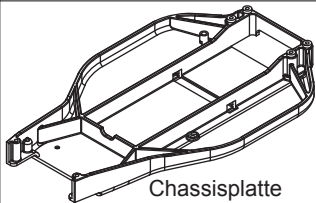
Vordere Chassisplatte
1Stk.

T02009



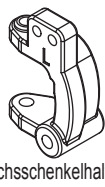
Hintere Chassisplatte
1Stk.

TG2002



Chassisplatte
1Stk.

T02122

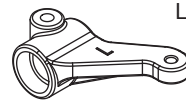


Achsschenkelhalter L
1Stk.



Achsschenkelhalter R
1Stk.

T02123



Lenkhebel L
1Stk.

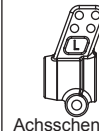


Lenkhebel R
1Stk.

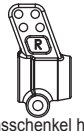
T02124



3.1x6x1 Beilagscheibe
4Stk.

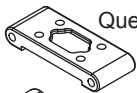


Achsschenkel hinten
-L
1Stk.



Achsschenkel hinten
-R
1Stk.

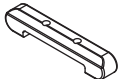
T02125



Querlenkerhalter
vorne
1Stk.

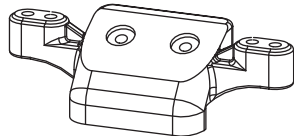


Hinten-Vorne
1Stk.



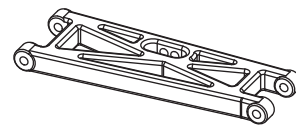
Hinten-Hinten
1Stk.

T02126



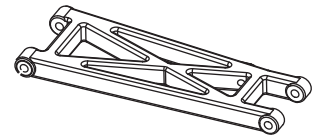
Querlenkerhalter vorne
oben
1Stk.

TG2029



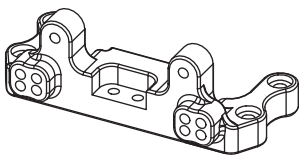
Querlenker vorne
2Stk.

TG2030



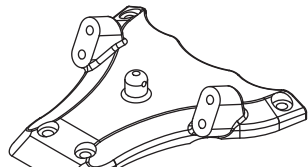
Querlenker hinten
2Stk.

T02127



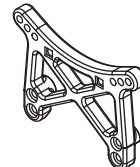
Dämpferbrückenhalter hinten
1Stk.

T02128



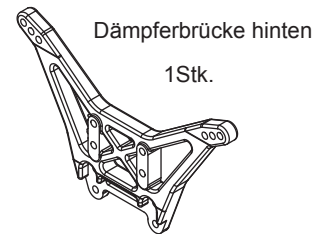
Dämpferbrückenhalter vorne
1Stk.

TG2034



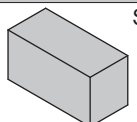
Dämpferbrücke vorne
1Stk.

TG2035

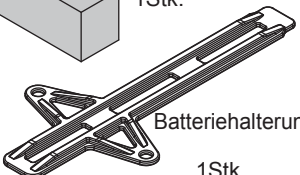


Dämpferbrücke hinten
1Stk.

TG2036



Schaumstoff
1Stk.



Batteriehalterung
1Stk.

T02106



Servo saver oben
1Stk.

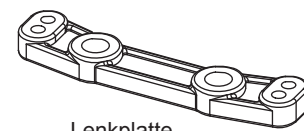


Servo saver unten
1Stk.



Servo saver - L
1Stk.

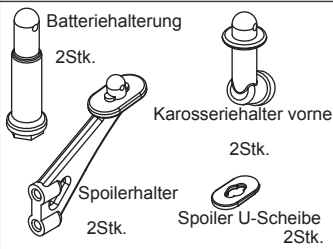
T02107



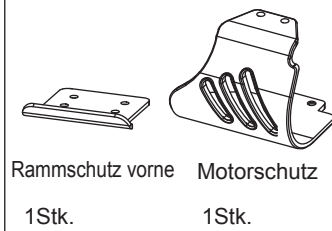
Lenkplatte
1Stk.

Ersatzteilliste für Hyde - 2

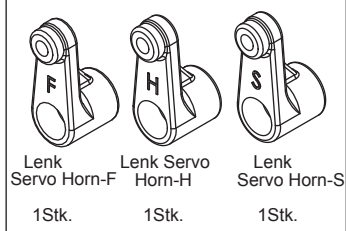
TG2031



T02109



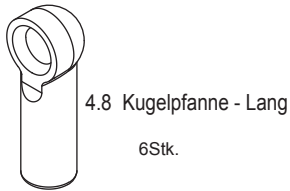
T02110



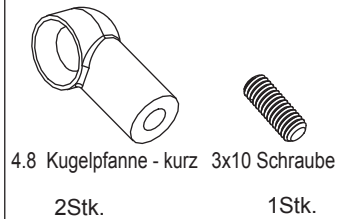
T02111



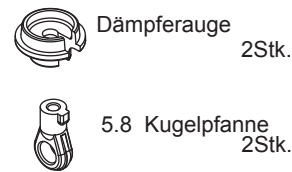
T02112



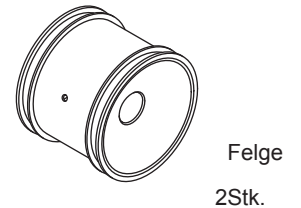
T02113



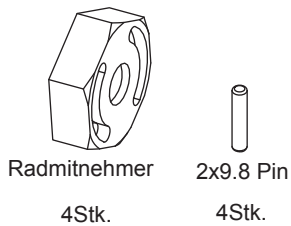
T02114



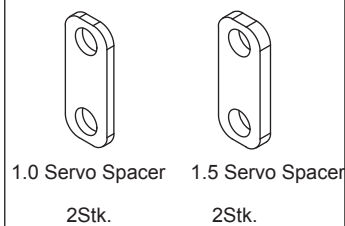
TG2037



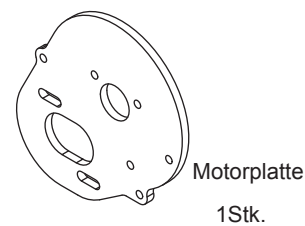
T02115



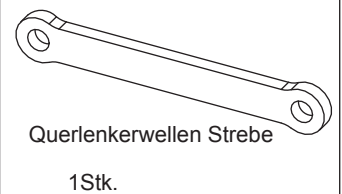
T02116



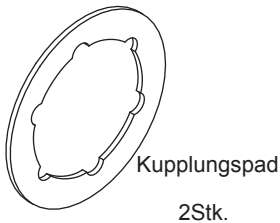
T02036



T02037



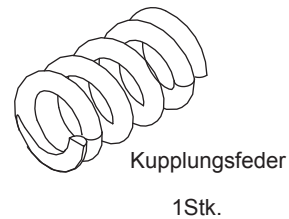
T02038



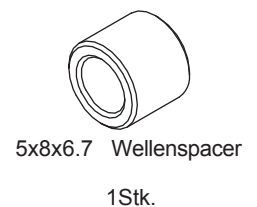
T02134



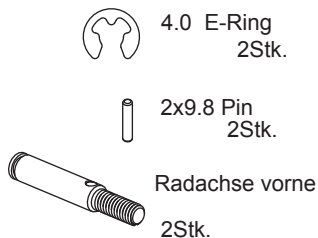
T02040



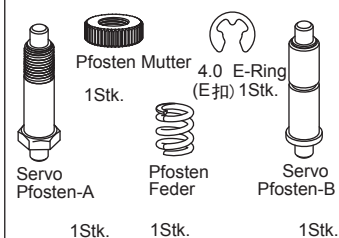
T02041



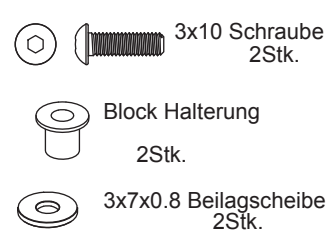
T02042



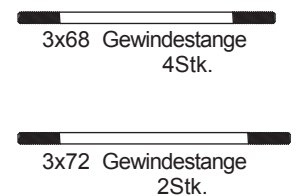
T02043



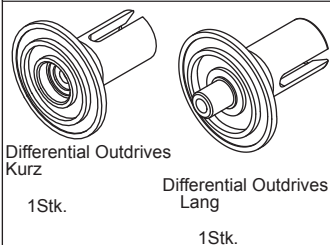
T02044



TG2010



T02046



T02047



T02048



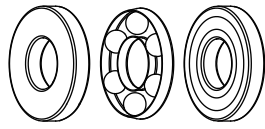
Ersatzteilliste für Hyde - 3

T02049



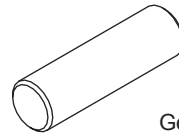
17x23x1 Beilagscheiben
2Stk.

T02050



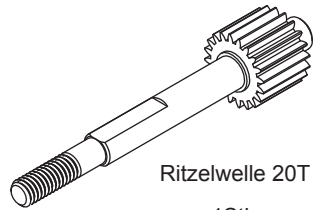
2.6x6x3 Differential Drucklager
1Stk.

T02051



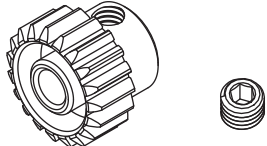
Getriebewelle
1Stk.

T02052



Ritzelwelle 20T
1Stk.

TG2038

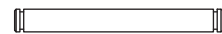


Motorritzel 19T 3x3 Schraube
1Stk. 1Stk.

T02054

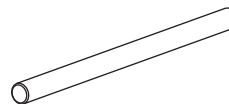


2.3 E-Ring
4Stk.



3x27.5 Welle vorne außen
2Stk.

T02055



3x48 Welle hinten innen
2Stk.

T02056



2.3 E-Ring
4Stk.



3x34.5 Welle vorne innen
2Stk.

T02057

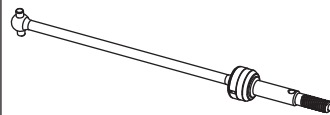


2.3 E-Ring
4Stk.



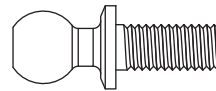
3x30.5 Welle hinten außen
2Stk.

TG2039



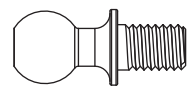
CVD Welle hinten
2Stk.

T02059



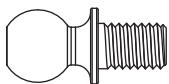
Kugelpopf - lang
2Stk.

T02060



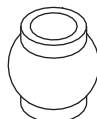
4.8x5 Kugelpopf - kurz
5Stk.

T02136



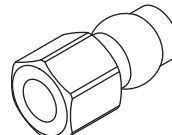
Kugelpopf - silber
2Stk.

T02137



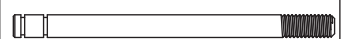
5.8x6 Kugelpopf
4Stk.

T02117



5mm Kugelpopf
4Stk.

TG2040



3x44.5 Dämpferkolben
vorne
2Stk.



2.3 E-Ring
4Stk.

TG2041

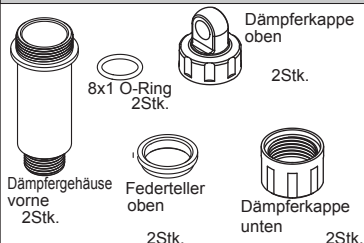


3x53.5 Dämpferkolben
hinten
2Stk.

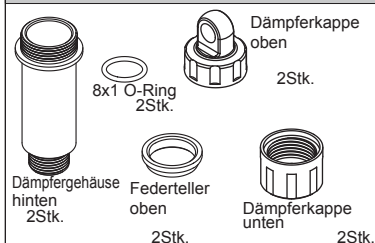


2.3 E-Ring
4Stk.

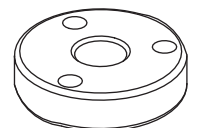
TG2015



TG2016



T02068



Dämpferplatte
4Stk.

T02069



3.1x1mm Beilagscheibe
4Stk.



2.8x1.9 O-Ring
8Stk.



3.5 Press Beilagscheibe
4Stk.

T02140



1mm Dämpferring
4Stk.



2mm Dämpferring
4Stk.



3mm Dämpferring
4Stk.



5mm Dämpferring
4Stk.

TG2017



Dämpferfeder vorne
2Stk.

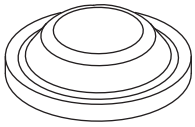
TG2018



Dämpferfeder hinten
2Stk.

Ersatzteilliste für Hyde - 4

T02073



Diaphragma

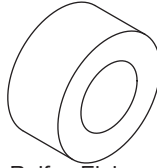
4Stk.

TG2019



Reifen hinten

2Stk.



Reifen Einlage

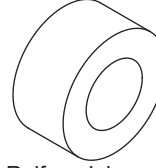
2Stk.

TG2020



Reifen vorne

2Stk.



Reifen einlage

2Stk.

TG2032

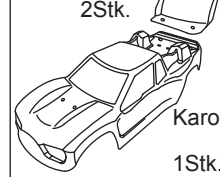


3x6 Schraube
2Stk.



M3 Nylon Mutter

2Stk.



Karosserie RTR

1Stk.

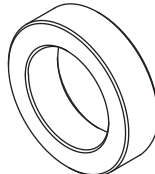
T02077



5x8x2.5 Gleitlager

6Stk.

T02078



10x15x4 Gleitlager

6Stk.

T02079



5x10x4 Gleitlager

6Stk.

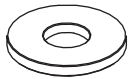
T02080



3x6x2.5 Kugellager

4Stk.

T02081



3x7x0.8 Beilagscheibe

10Stk.

T02082



3x5 Schraube
8Stk.



3x8 Schraube
8Stk.



3x22 Schraube
8Stk.



3x25 Schraube
8Stk.



3x15 Schraube
8Stk.



3x12 Schraube
8Stk.



3x10 Schraube
8Stk.



2.6x8 Schraube
8Stk.

T02083



3x8 Schraube
8Stk.



3x10 Schraube
8Stk.

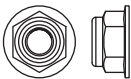


3x15 Schraube
8Stk.



3x8 Schraube
8Stk.

T02084



M4 Flansch Nylon
Mutter
6Stk.



M3 Nylon Mutter

6Stk.

T02085



2.3 E-Ring
8Stk.



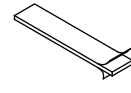
4 E-Ring
8Stk.

T02086



Kleiner Karosserie
Splint
8Stk.

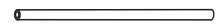
T02087



Doppelseitiges Tape
1Stk.

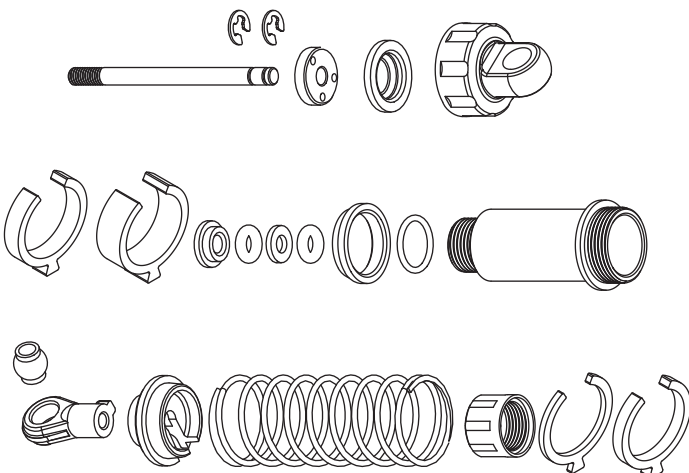


Antennen-
rohrkappe
1Stk.



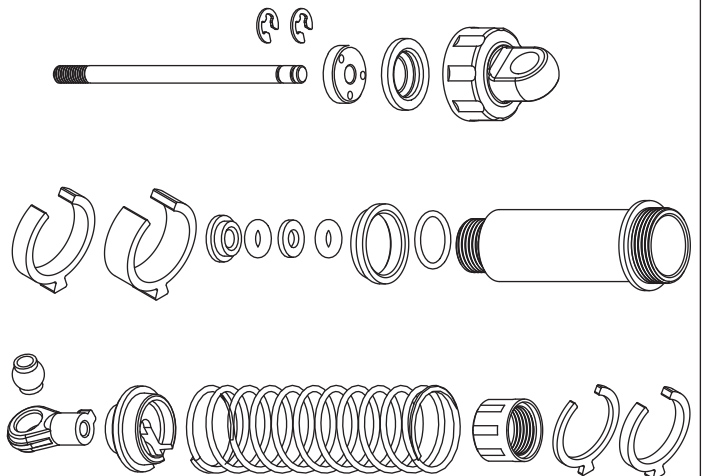
Antennenrohr
1Stk.

TG2022



Dämpfer komplett vorne
2Stk.

TG2023

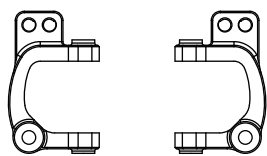


Dämpfer komplett hinten
2Stk.

Tuningteile TR02T - Chassis

Tu0219

OP

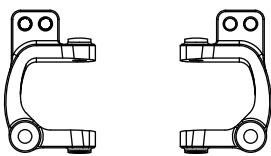


Alu C-Typ-Halter
25 Grad - L

Alu C-Typ-Halter
25 Grad - R

Tu0220

OP

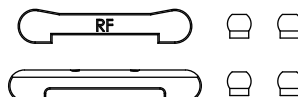


Alu C-Typ-Halter
30 Grad - L

Alu C-Typ-Halter
30 Grad - R

Tu0221

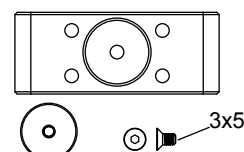
OP



Alu Querlenkerhalter hinten
F/R 1 Set

Tu0222

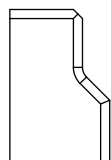
OP



Alu Querlenkerhalter vorne 1 Set

Tu0224

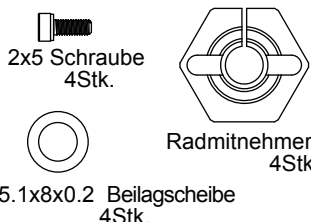
OP



Alu Servohalterung 2Stk.

Tu0225

OP



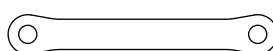
2x5 Schraube
4Stk.

Radmitnehmer
4Stk.

5.1x8x0.2 Beilagscheibe
4Stk.

Tu0226

OP



Alu Querlenkerwellenstrebe vorne
1Stk.

Tu0228

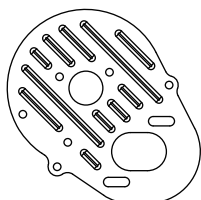
OP



Messing Batterieablage 1Stk.

Tu0229

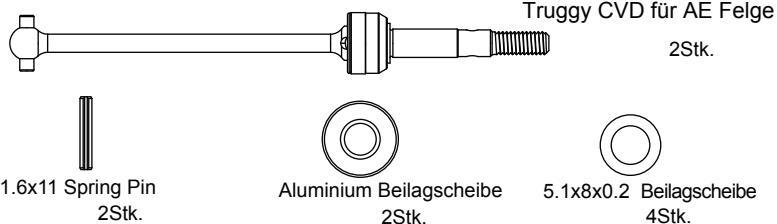
OP



Alu Motorbefestigung 1Stk.

Tu0234

OP



Truggy CVD für AE Felge

2Stk.

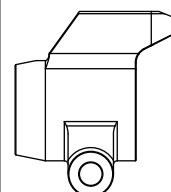
1.6x11 Spring Pin
2Stk.

Aluminium Beilagscheibe
2Stk.

5.1x8x0.2 Beilagscheibe
4Stk.

Tu0236

OP



Alu Achsschenkel hinten
2Stk.

Tu0238

OP



Keramikugeln Kugeldiff. 2.37mm
12Stk.

H475

OP



Aluminium Motorritzel - 15T
1Stk.

H476

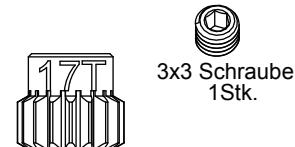
OP



Aluminium Motorritzel - 16T
1Stk.

H477

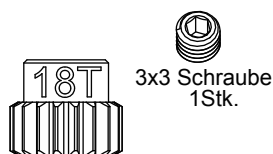
OP



Aluminium Motorritzel - 17T
1Stk.

H478

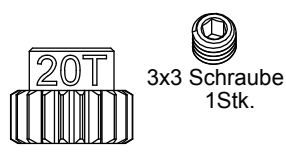
OP



Aluminium Motorritzel - 18T
1Stk.

H480

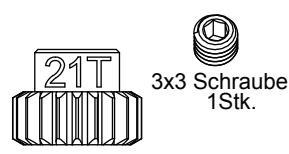
OP



Aluminium Motorritzel - 20T
1Stk.

H481

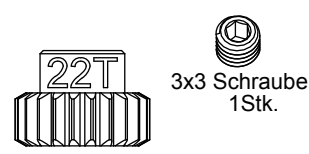
OP



Aluminium Motorritzel - 21T
1Stk.

H482

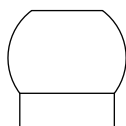
OP



Aluminium Motorritzel - 22T
1Stk.

Tu0223

OP

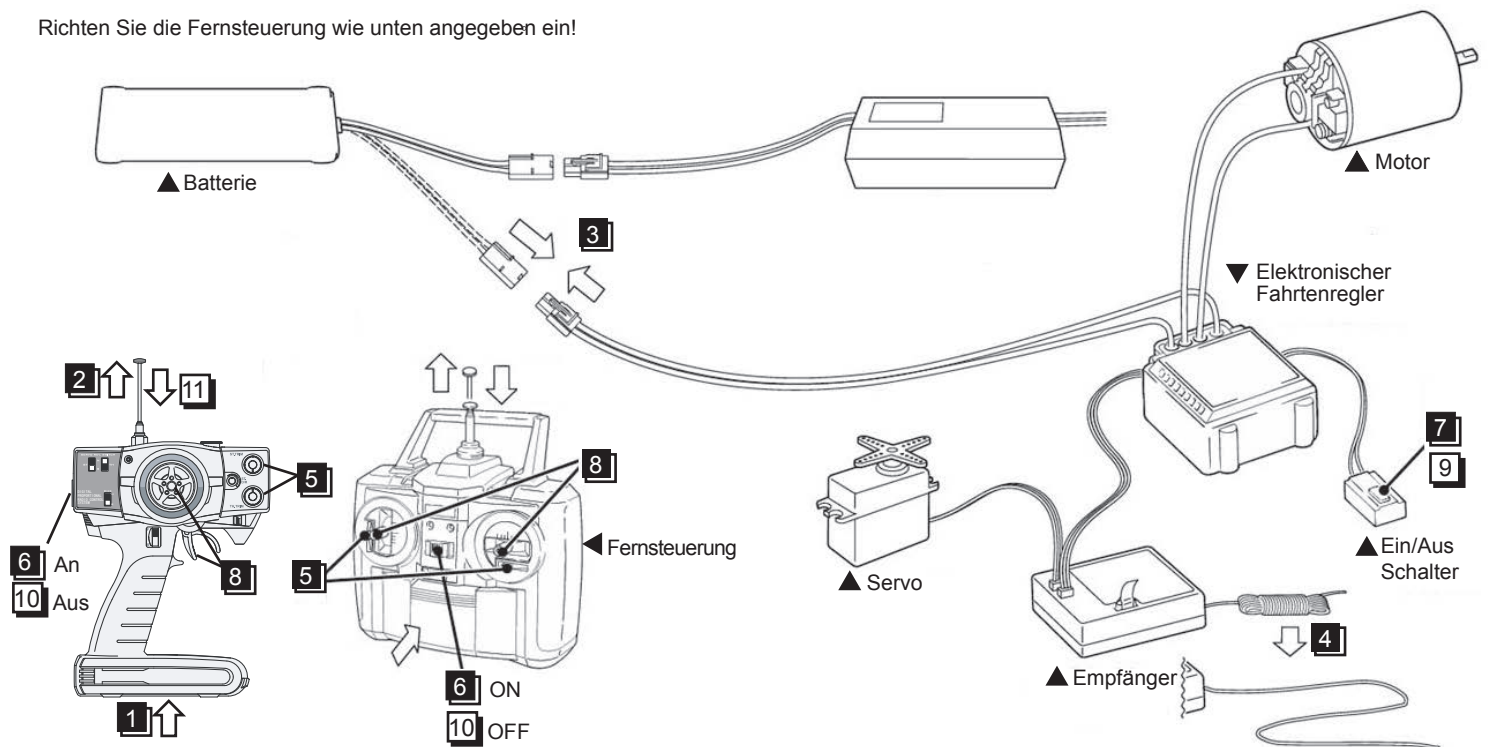


Kugelkopf für Querlenker 8Stk.

Funkfernsteuerung Einstellung

Eine neue NiMH oder LiPo Akkus müssen vor Benutzung erst geladen werden. Informationen zum Laden finden Sie in der Ladegerätleitung.

Richten Sie die Fernsteuerung wie unten angegeben ein!



● Start

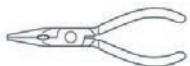
- 1 Batterien einlegen.(Fernsteuerung)
- 2 Antenne ausziehen.(Fernsteuerung)
- 3 Akku anschließen.
- 4 Antennenkabel ausziehen.(Empfänger)
- 5 Trimmungen auf neutrale Position stellen.(Fernsteuerung)
- 6 Einschalten.(Fernsteuerung)
- 7 Einschalten.(Empfänger)
- 8 Sicherstellen das die Servos Befehle von der Fernsteuerung erhalten. (Fernsteuerung)

● Ende

- 9 Ausschalten.(Empfänger)
- 10 Ausschalten.(Fernsteuerung)
- 11 Antenne einfahren.(Fernsteuerung)

Benötigte Werkzeuge

● Spitzzange



● Pinzette



● Schmiermittel



● Schrauben Sicherungslack



● Sekundenkleber oder Reifenklebe



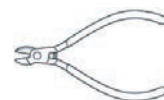
● Kugeldifferential Fett(Klar)



● Karosserielochbohrer



● Seitenschneider



● Karosserieschere & Schmiergelpapier



● Molybden Fett(Schwarz)



● Sechskant-schlüssel



● Kreuzschlüssel



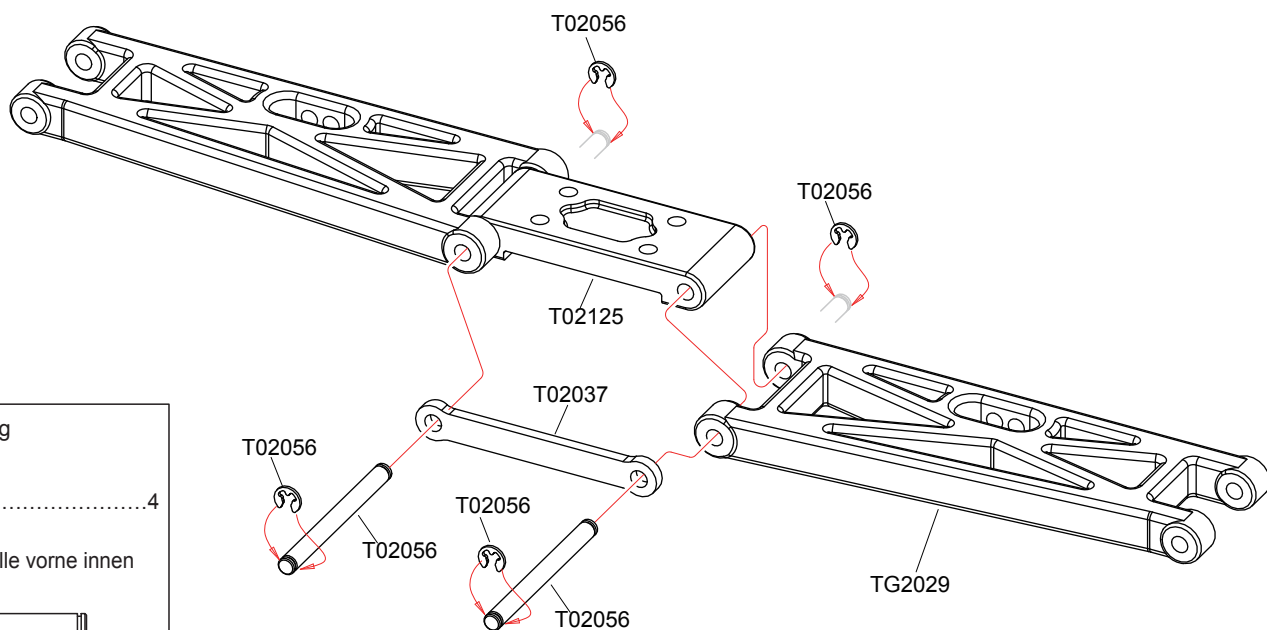
Um exakte Löcher zu bohren.
(1mm bis 15mm) Löcher können gebohrt werden.

● Cuttermesser



Zur Karosserie ausschneiden!

1 Vordere Aufhängung



T02056 2.3 E-Ring

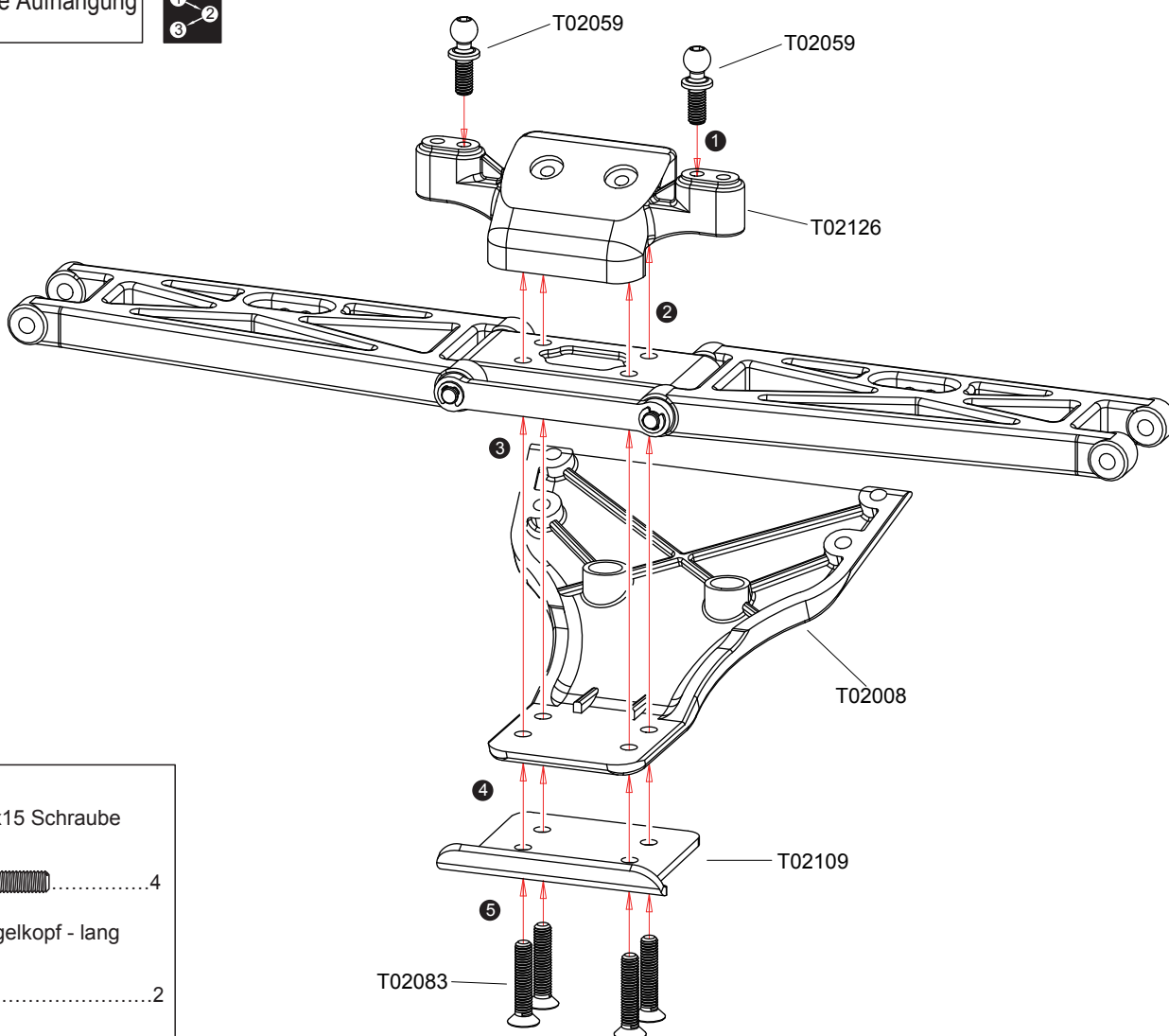
.....4

T02056 3x34.5 Welle vorne innen

.....2



2 Vordere Aufhängung



T02083 M3x15 Schraube

.....4

T02059 Kugelkopf - lang

.....2

3

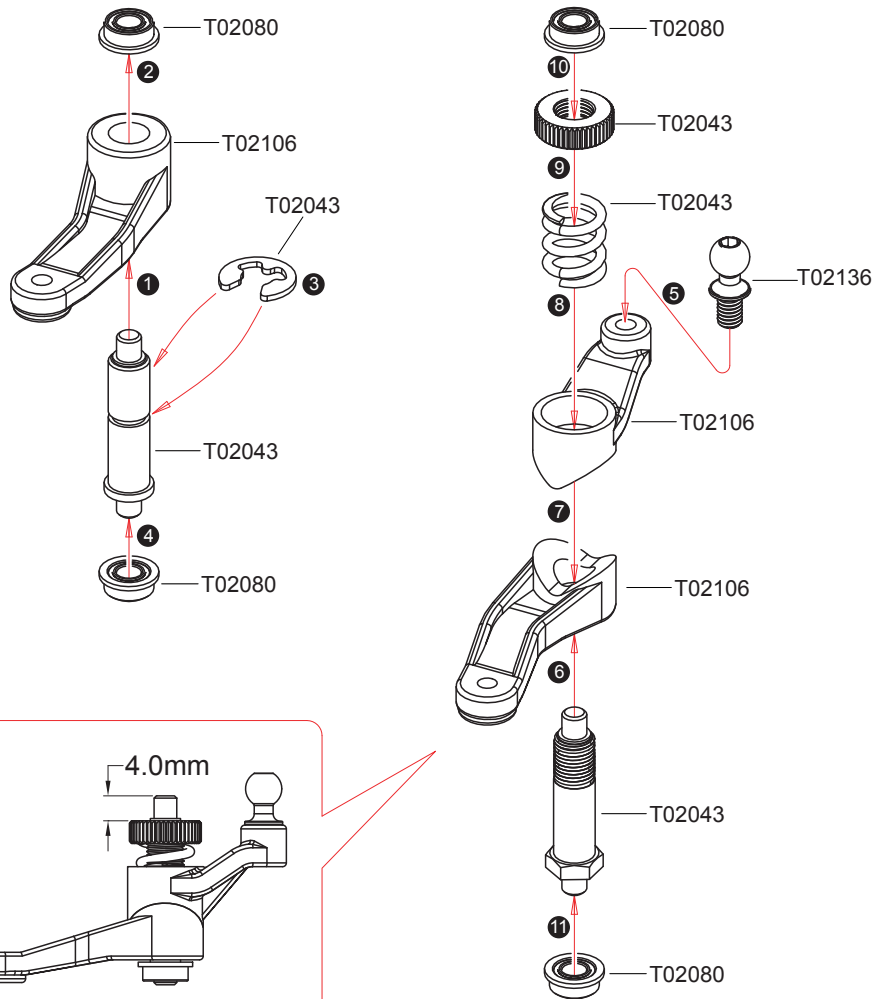


Montieren Sie in der angegebenen Reihenfolge



Beide (links/rechts) auf die gleiche Weise montieren

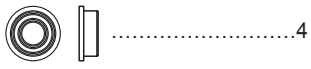
3 Servo Saver



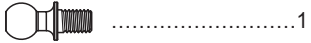
T02043 4.0 E-Ring



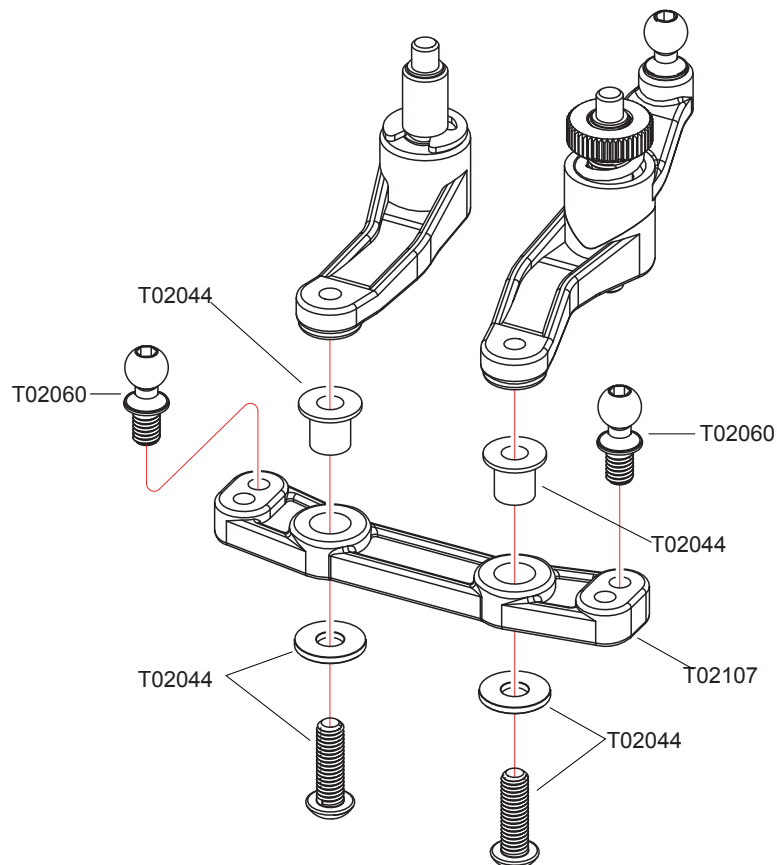
T02080 3x6x2.5 Kugellager



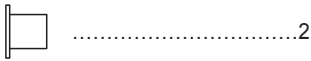
T02136 Kugelkopf - silber



4 Servo Saver



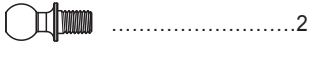
T02044 4.5x5.4 Block Halterung



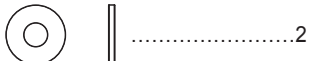
T02044 M3x10 Schraube



T02060 Kugelkopf - kurz

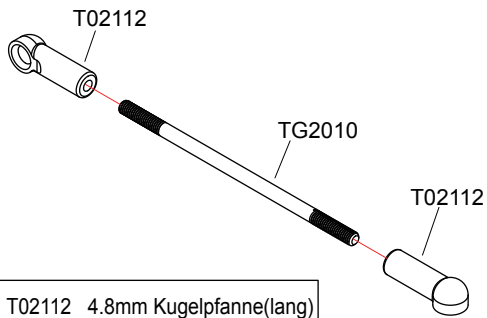


T02044 3x7x0.8 Beilagscheibe



Montieren Sie in der angegebenen Reihenfolge

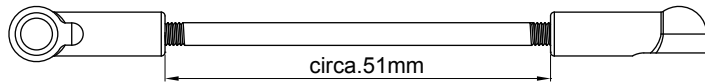
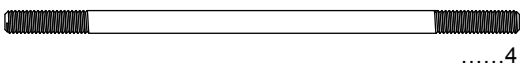
7 Vordere Aufhängung



T02112 4.8mm Kugelpfanne(lang)

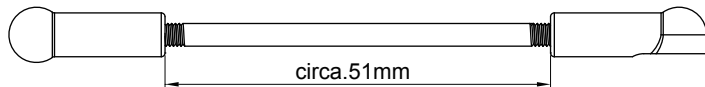


TG2010 3x68 Gewindestange



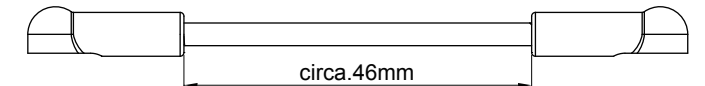
Vorne oben (links)

x1 1:1



Vorne oben (rechts)

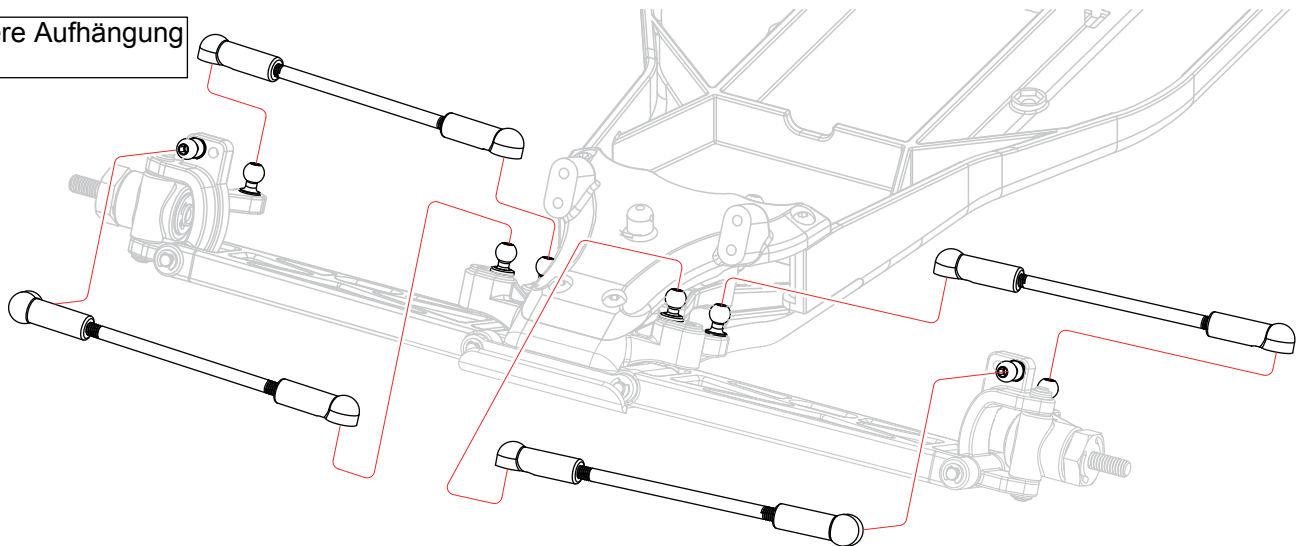
x1 1:1



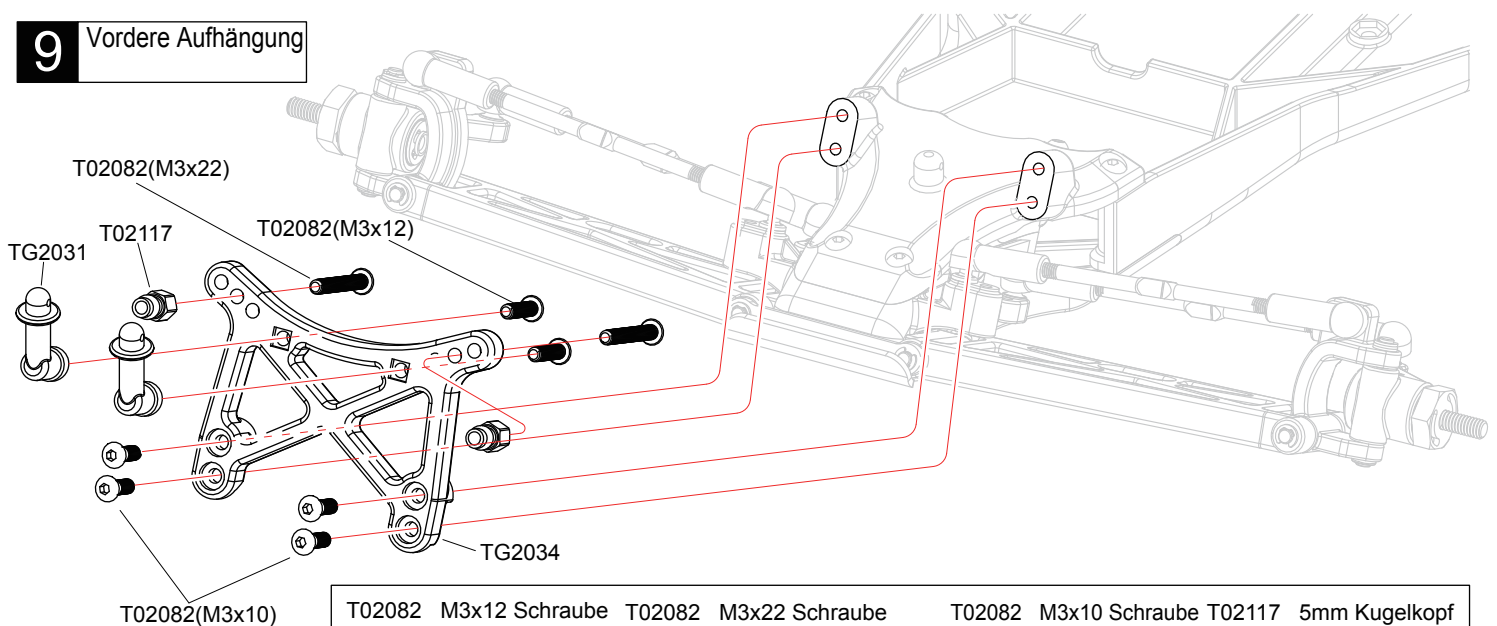
Lenkung



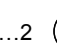

x2 1:1

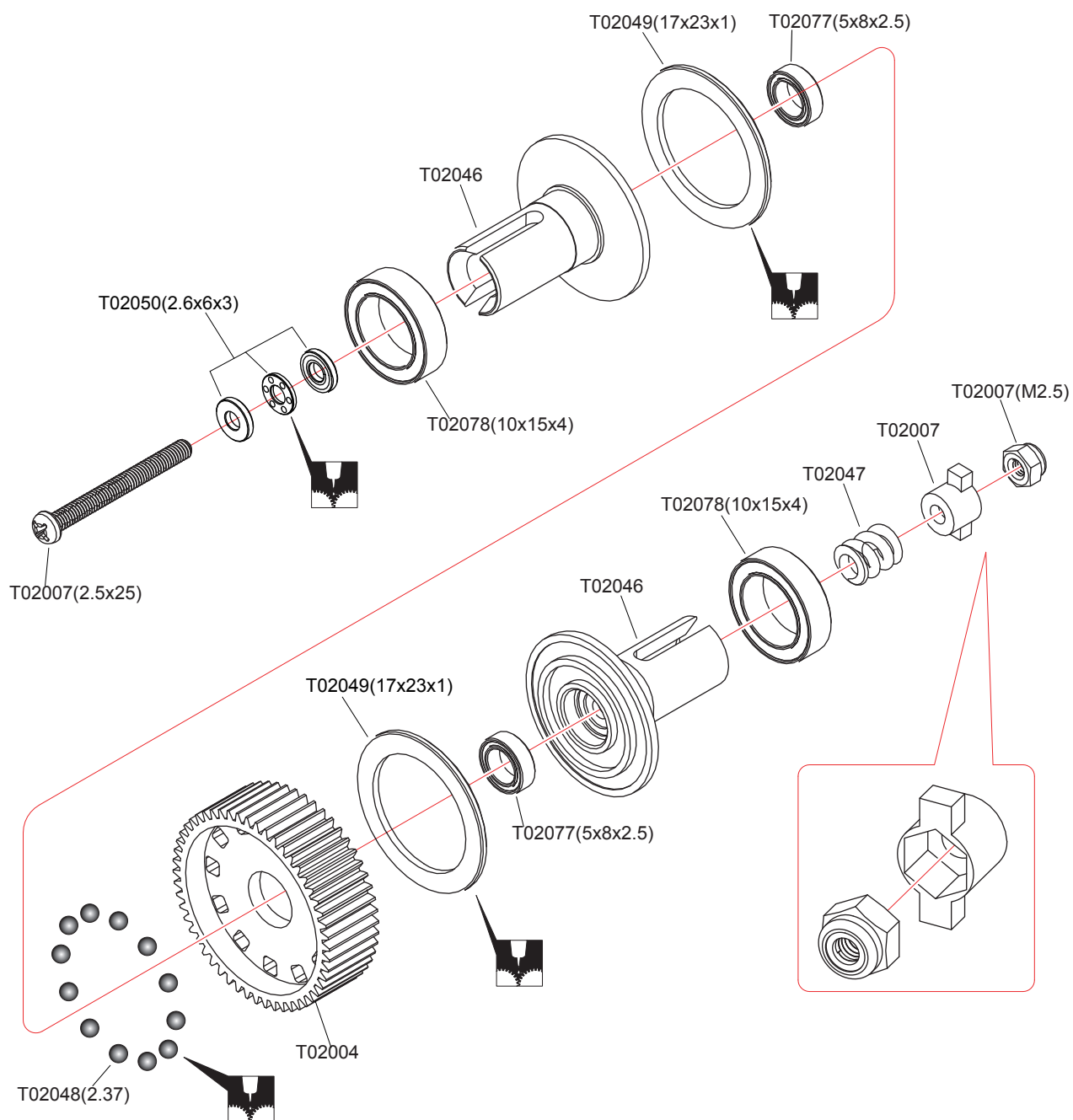
8 Vordere Aufhängung



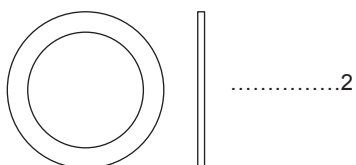
9 Vordere Aufhängung



T02082 M3x12 Schraube	T02082 M3x22 Schraube	T02082 M3x10 Schraube	T02117 5mm Kugelkopf
			
2	2	4	2



T02049 17x23x1 Beilagscheibe



T02007 M2.5x25 Schraube



T02077 5x8x2.5 Gleitlager



T02078 10x15x4 Gleitlager



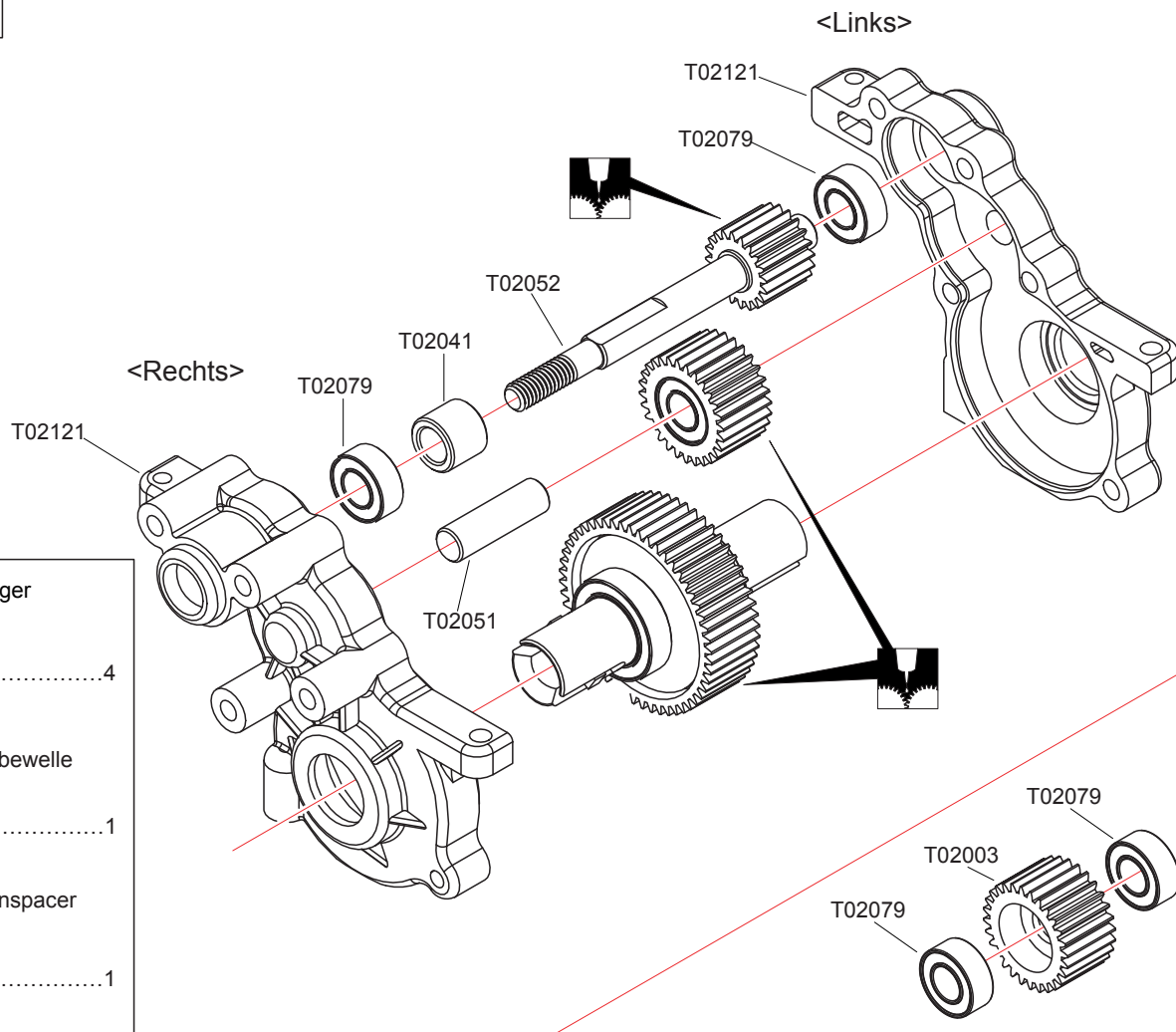
T02007 M2.5 Nylon Mutter



T02048 2.37mm Kugeldifferential Ball



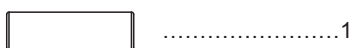
11 Getriebe



T02079 5x10x4 Gleitlager



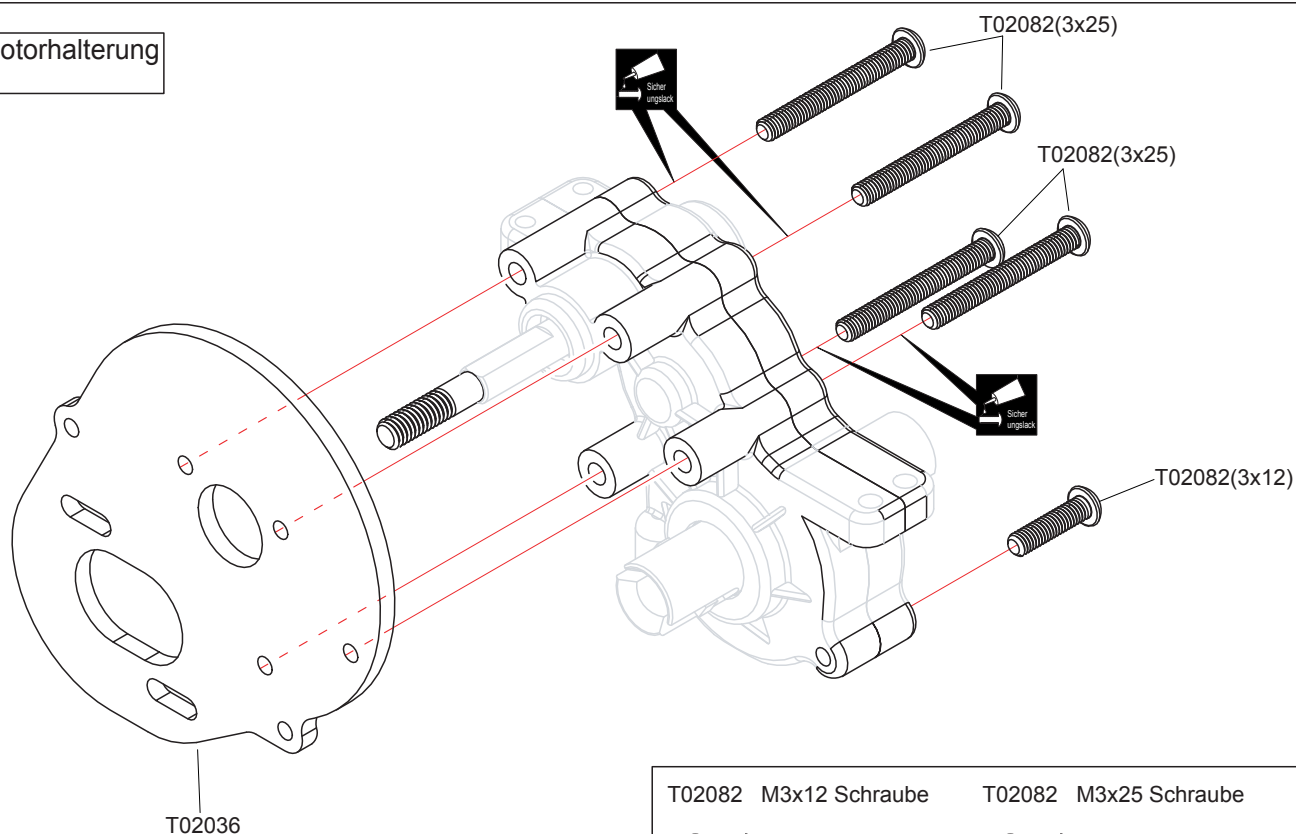
T02051 5x16.8 Getriebewelle



T02041 5x8x6.7 Wellenspacer



12 Motorhalterung



T02082 M3x12 Schraube



T02082 M3x25 Schraube

